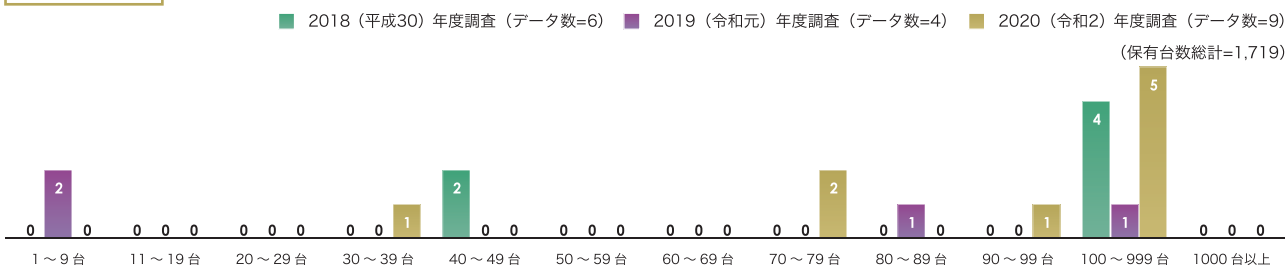
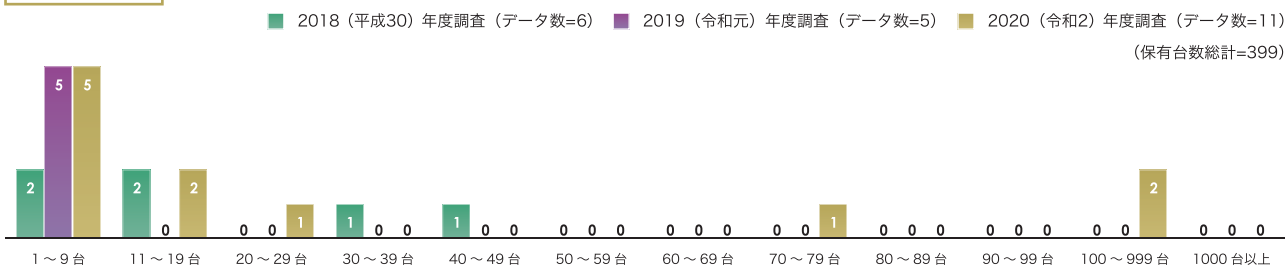


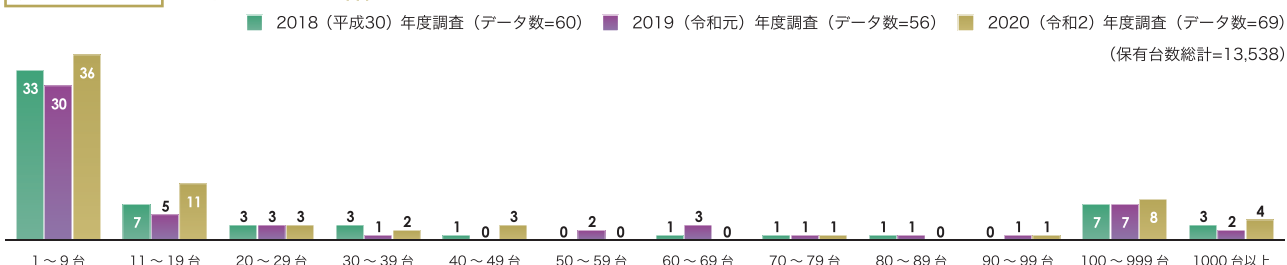
グラフ16-111 工事用エレベータ・各種



グラフ16-112 門型クレーン・各種

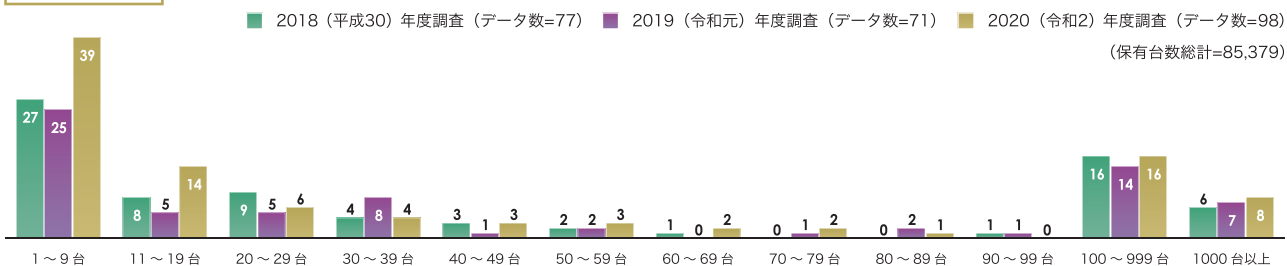


グラフ16-113 フォークリフト・各種

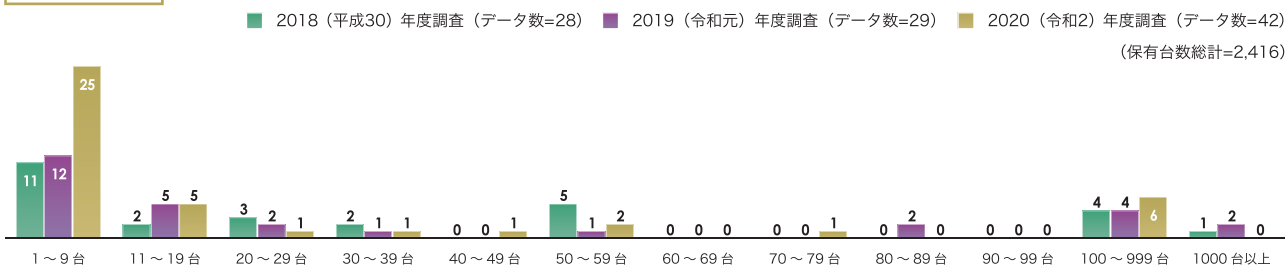


K.高所作業車保有状況 (単位：社 ※有回答絞り、複数回答)

グラフ16-114 高所作業車 (室内系) ・5～10m未満

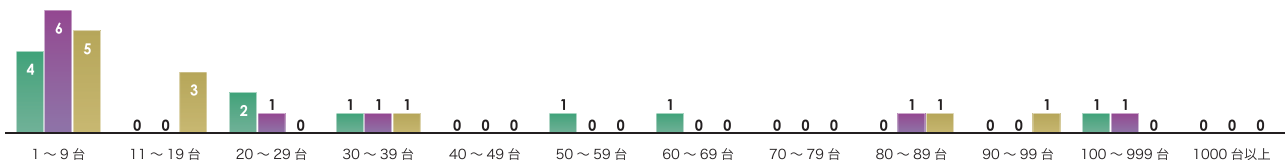


グラフ16-115 高所作業車 (室内系) ・10～20m未満



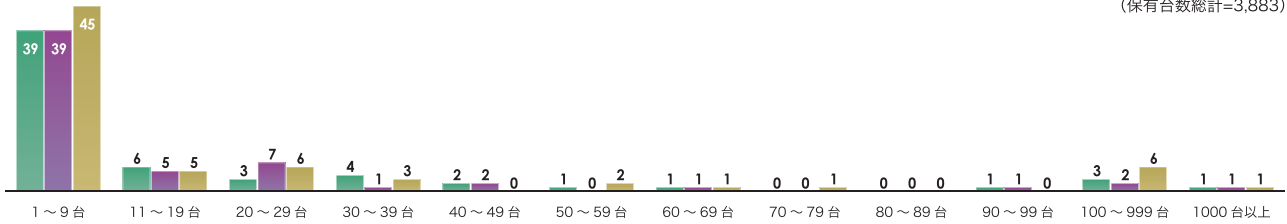
グラフ16-116 高所作業車（室内系）・20m以上

■ 2018（平成30）年度調査（データ数=10） ■ 2019（令和元）年度調査（データ数=10） ■ 2020（令和2）年度調査（データ数=11）  
（保有台数総計=278）



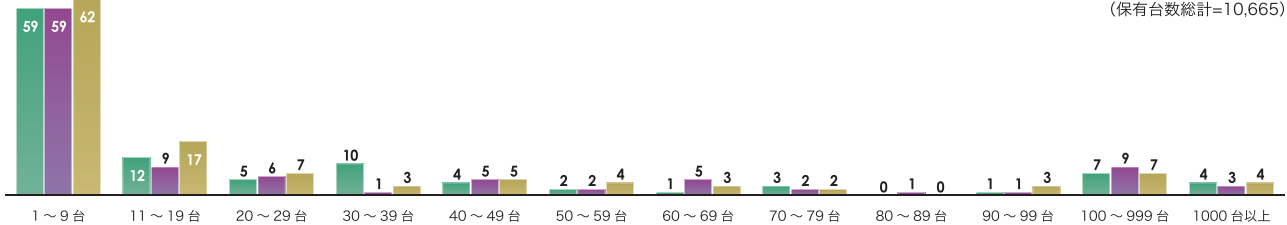
グラフ16-117 高所作業車（トラックタイプ）・5～10m未満

■ 2018（平成30）年度調査（データ数=61） ■ 2019（令和元）年度調査（データ数=59） ■ 2020（令和2）年度調査（データ数=70）  
（保有台数総計=3,883）



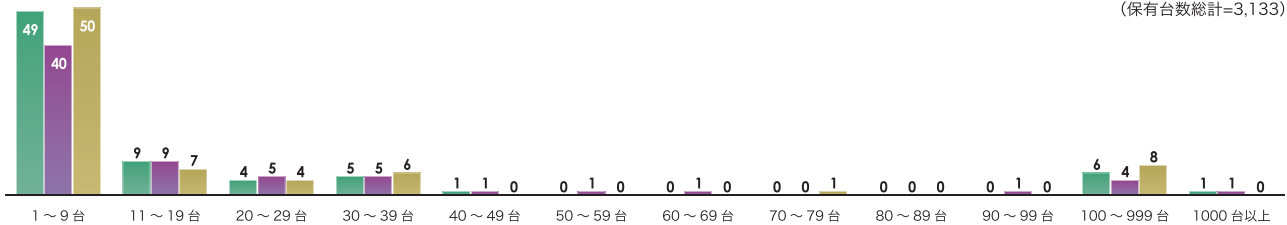
グラフ16-118 高所作業車（トラックタイプ）・10～20m未満

■ 2018（平成30）年度調査（データ数=108） ■ 2019（令和元）年度調査（データ数=103） ■ 2020（令和2）年度調査（データ数=117）  
（保有台数総計=10,665）



グラフ16-119 高所作業車（トラックタイプ）・20m以上

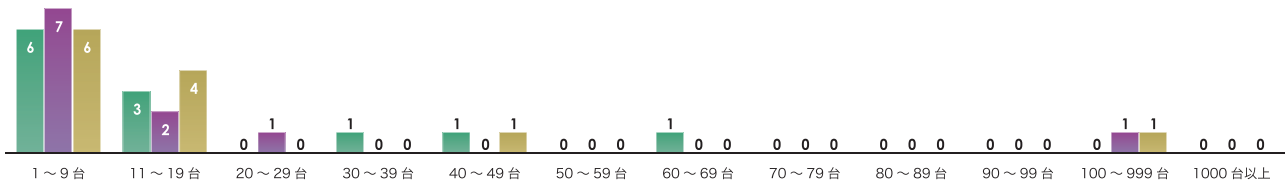
■ 2018（平成30）年度調査（データ数=75） ■ 2019（令和元）年度調査（データ数=68） ■ 2020（令和2）年度調査（データ数=76）  
（保有台数総計=3,133）



L.基礎工事中用機械保有状況 (単位：社 ※有回答絞り、複数回答)

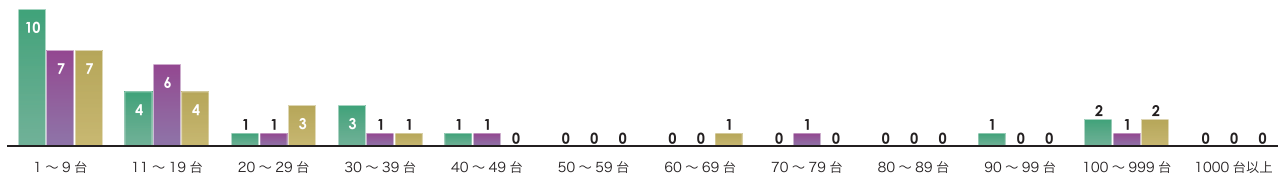
グラフ16-120 油圧ハンマ（単体）・各種

■ 2018（平成30）年度調査（データ数=12） ■ 2019（令和元）年度調査（データ数=11） ■ 2020（令和2）年度調査（データ数=12）  
（保有台数総計=240）



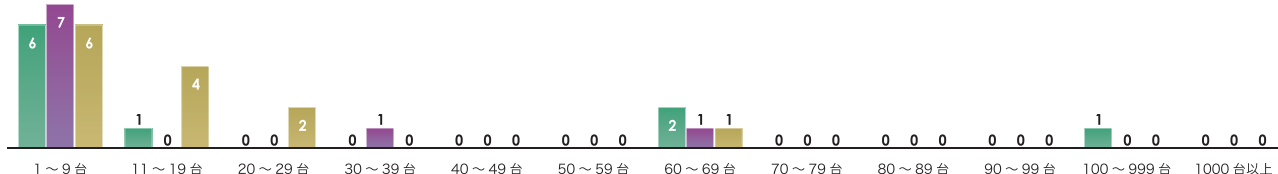
グラフ16-121 バイプロハンマ (単体・普通形)

■ 2018 (平成30) 年度調査 (データ数=22) ■ 2019 (令和元) 年度調査 (データ数=18) ■ 2020 (令和2) 年度調査 (データ数=18)  
(保有台数総計=604)



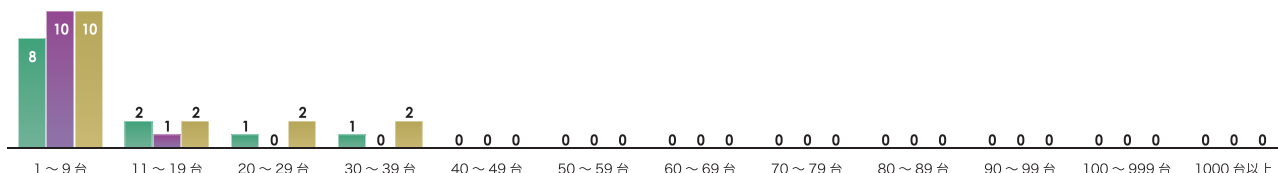
グラフ16-122 バイプロハンマ (単体・高周波型)

■ 2018 (平成30) 年度調査 (データ数=10) ■ 2019 (令和元) 年度調査 (データ数=9) ■ 2020 (令和2) 年度調査 (データ数=13)  
(保有台数総計=176)



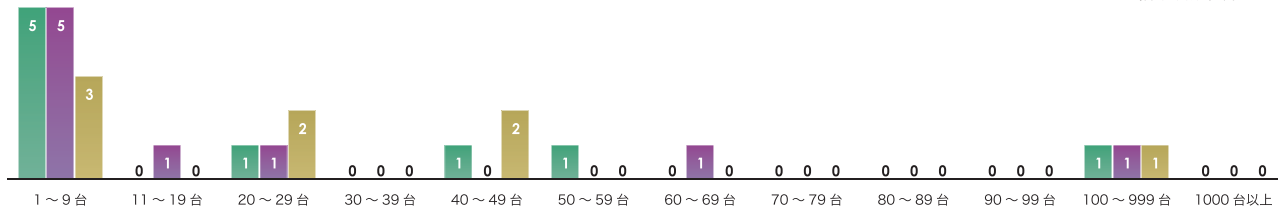
グラフ16-123 バイプロハンマ (単体・油圧ショベル着装式)

■ 2018 (平成30) 年度調査 (データ数=12) ■ 2019 (令和元) 年度調査 (データ数=11) ■ 2020 (令和2) 年度調査 (データ数=16)  
(保有台数総計=153)



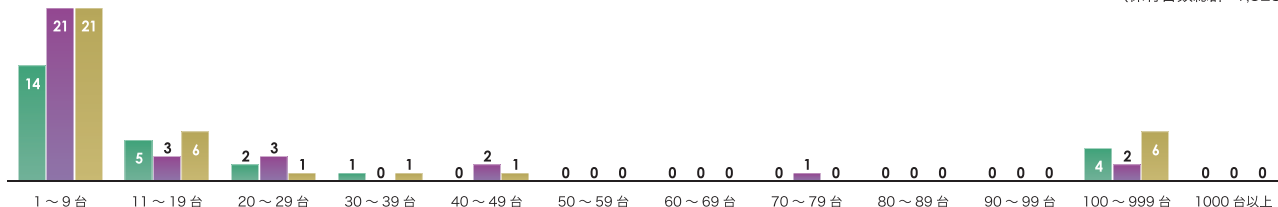
グラフ16-124 バイプロ用ウォータージェット・各種

■ 2018 (平成30) 年度調査 (データ数=9) ■ 2019 (令和元) 年度調査 (データ数=9) ■ 2020 (令和2) 年度調査 (データ数=8)  
(保有台数総計=336)



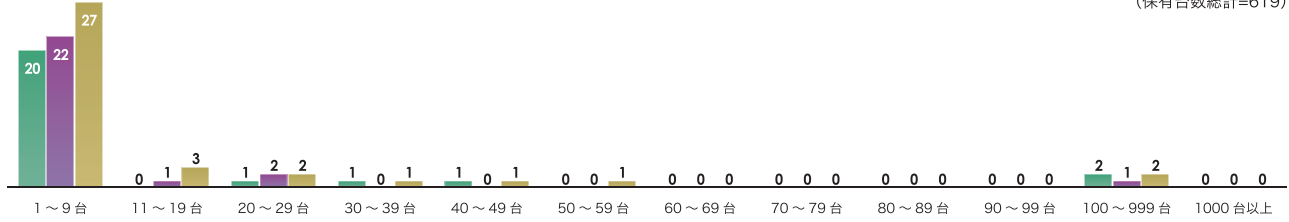
グラフ16-125 油圧式杭打機・各種

■ 2018 (平成30) 年度調査 (データ数=26) ■ 2019 (令和元) 年度調査 (データ数=32) ■ 2020 (令和2) 年度調査 (データ数=36)  
(保有台数総計=1,328)



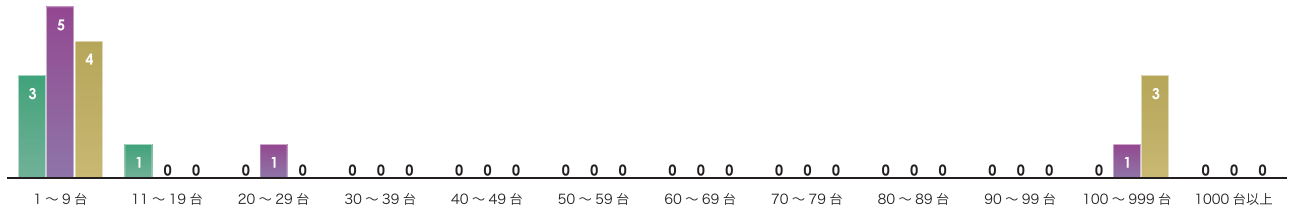
グラフ16-126 アースオーガ(単体)・各種

■ 2018(平成30)年度調査(データ数=25) ■ 2019(令和元)年度調査(データ数=26) ■ 2020(令和2)年度調査(データ数=37)  
(保有台数総計=619)



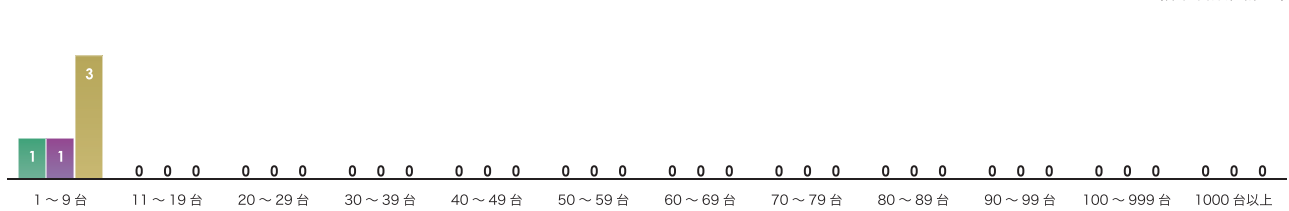
グラフ16-127 アースドリル・各種

■ 2018(平成30)年度調査(データ数=4) ■ 2019(令和元)年度調査(データ数=7) ■ 2020(令和2)年度調査(データ数=7)  
(保有台数総計=825)



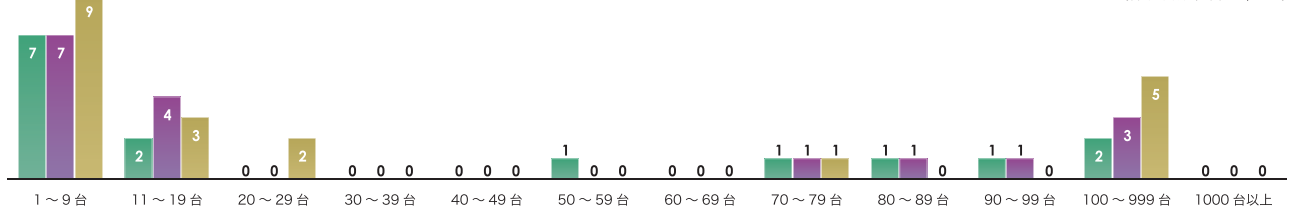
グラフ16-128 泥廃水処理装置・各種

■ 2018(平成30)年度調査(データ数=1) ■ 2019(令和元)年度調査(データ数=1) ■ 2020(令和2)年度調査(データ数=3)  
(保有台数総計=9)



グラフ16-129 グラウトポンプ・各種

■ 2018(平成30)年度調査(データ数=15) ■ 2019(令和元)年度調査(データ数=17) ■ 2020(令和2)年度調査(データ数=20)  
(保有台数総計=1,442)



グラフ16-130 グラウトミキサ・各種

■ 2018(平成30)年度調査(データ数=14) ■ 2019(令和元)年度調査(データ数=15) ■ 2020(令和2)年度調査(データ数=15)  
(保有台数総計=384)

