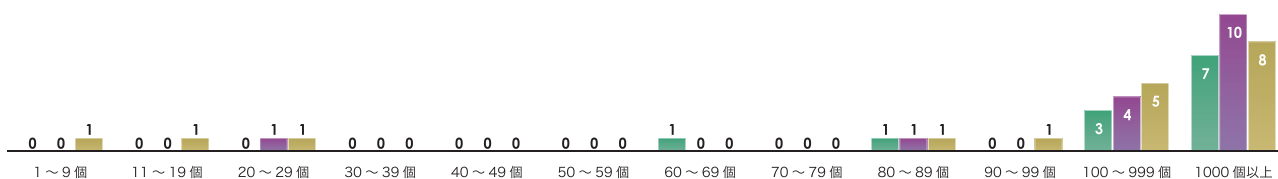


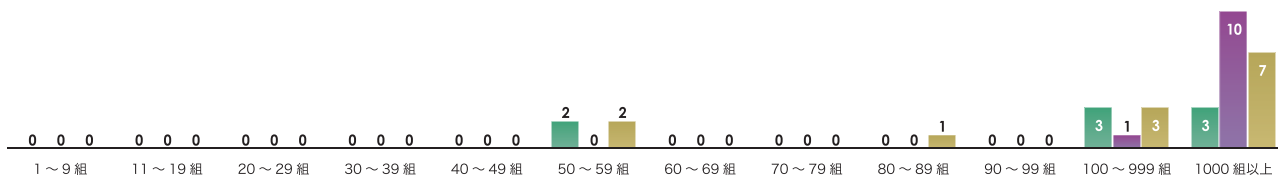
グラフ16-171 ジャッキベース・各種（個）

■ 2018（平成30）年度調査（データ数=12） ■ 2019（令和元）年度調査（データ数=16） ■ 2020（令和2）年度調査（データ数=18）
 （保有個数総計=153,805）



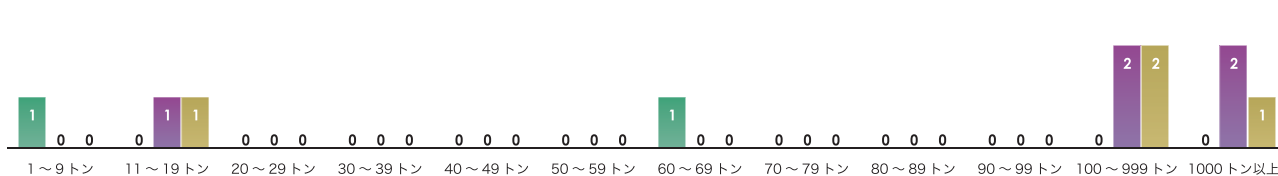
グラフ16-172 壁つなぎ・各種（組）

■ 2018（平成30）年度調査（データ数=8） ■ 2019（令和元）年度調査（データ数=11） ■ 2020（令和2）年度調査（データ数=13）
 （保有組数総計=60,893）



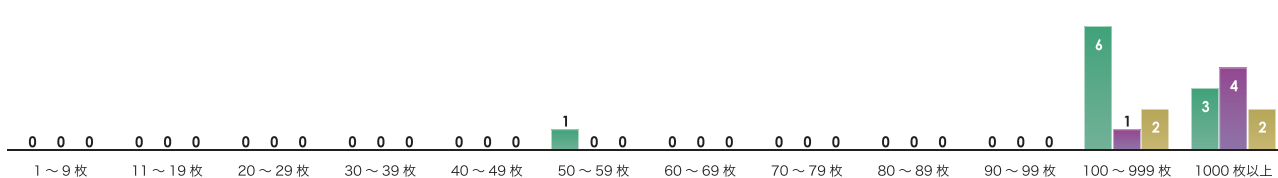
グラフ16-173 鋼製型枠・各種（t）

■ 2018（平成30）年度調査（データ数=2） ■ 2019（令和元）年度調査（データ数=5） ■ 2020（令和2）年度調査（データ数=4）
 （保有トン数総計=1,509）



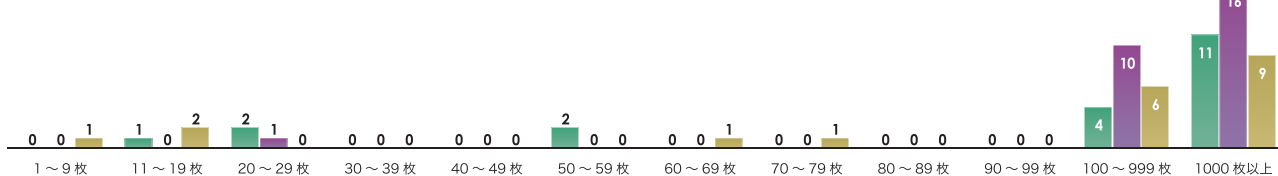
グラフ16-174 合板・4m（枚）

■ 2018（平成30）年度調査（データ数=10） ■ 2019（令和元）年度調査（データ数=5） ■ 2020（令和2）年度調査（データ数=4）
 （保有枚数総計=59,832）



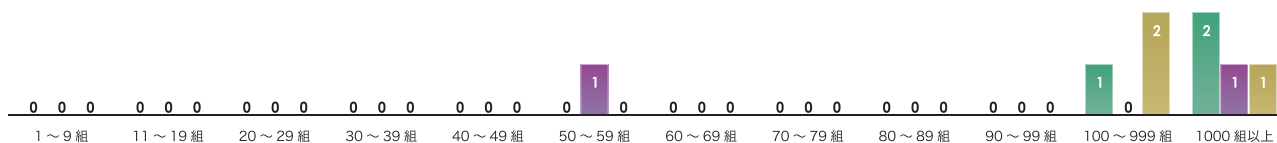
グラフ16-175 万能鉄板・各種（枚）

■ 2018（平成30）年度調査（データ数=20） ■ 2019（令和元）年度調査（データ数=27） ■ 2020（令和2）年度調査（データ数=20）
 （保有枚数総計=66,039）



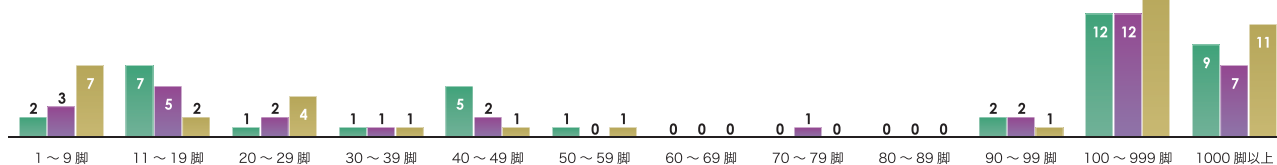
グラフ16-176 ビーム・各種（組）

■ 2018（平成30）年度調査（データ数=3） ■ 2019（令和元）年度調査（データ数=2） ■ 2020（令和2）年度調査（データ数=3）
 （保有組数総計=4,339）



グラフ16-177 脚立・各種（脚）

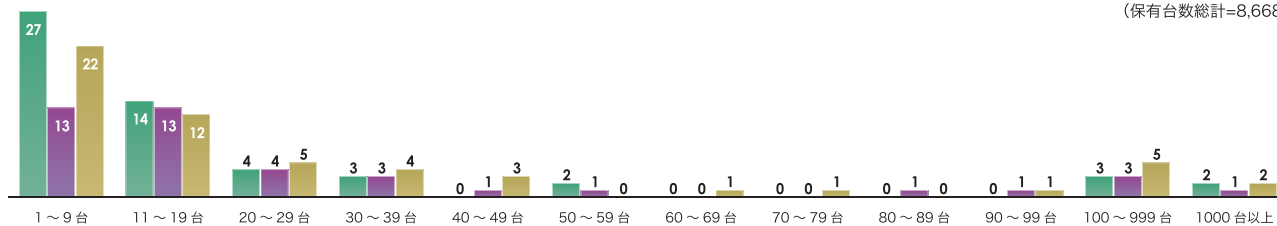
■ 2018（平成30）年度調査（データ数=40） ■ 2019（令和元）年度調査（データ数=35） ■ 2020（令和2）年度調査（データ数=44）
 （保有脚数総計=58,945）



Q.ウインチ類保有状況（単位：社 ※有回答絞り、複数回答）

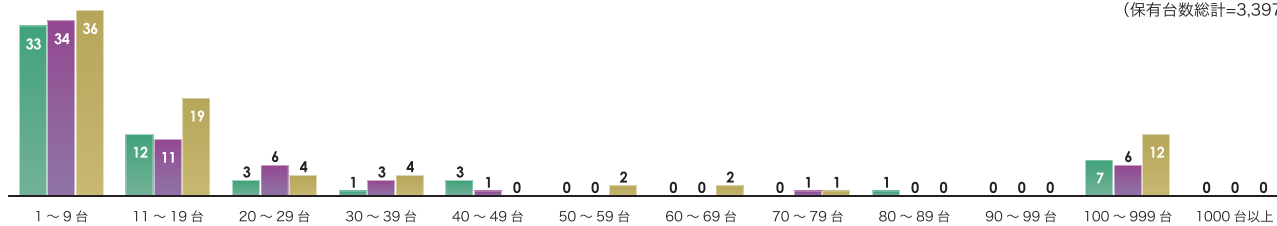
グラフ16-178 電動ホイスト（電動トロリー式）

■ 2018（平成30）年度調査（データ数=55） ■ 2019（令和元）年度調査（データ数=41） ■ 2020（令和2）年度調査（データ数=56）
 （保有台数総計=8,668）



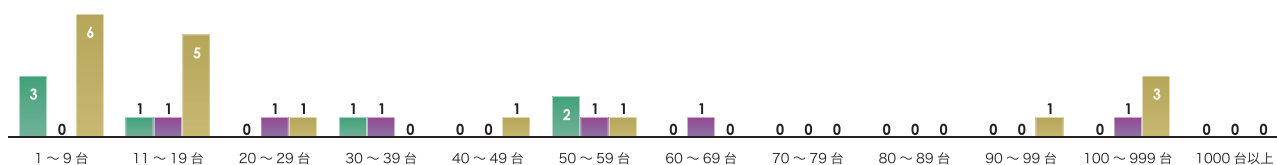
グラフ16-179 ウインチ・各種

■ 2018（平成30）年度調査（データ数=60） ■ 2019（令和元）年度調査（データ数=62） ■ 2020（令和2）年度調査（データ数=80）
 （保有台数総計=3,397）

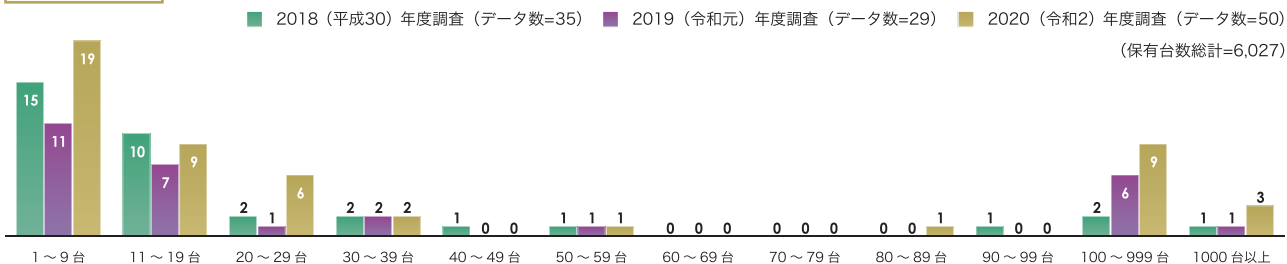


グラフ16-180 エアホイスト・各種

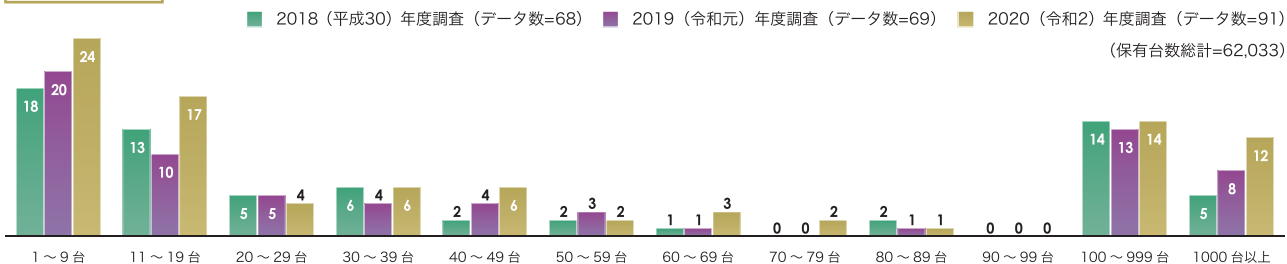
■ 2018（平成30）年度調査（データ数=7） ■ 2019（令和元）年度調査（データ数=6） ■ 2020（令和2）年度調査（データ数=18）
 （保有台数総計=781）



グラフ16-181 チェンブロック（電動式）

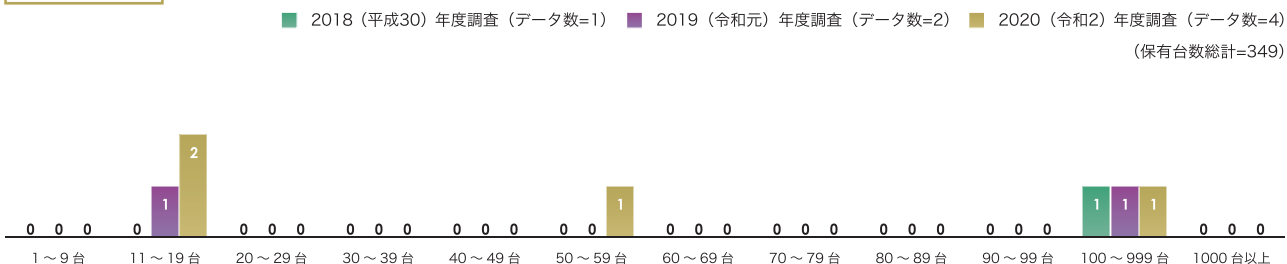


グラフ16-182 チェンブロック（手動式）

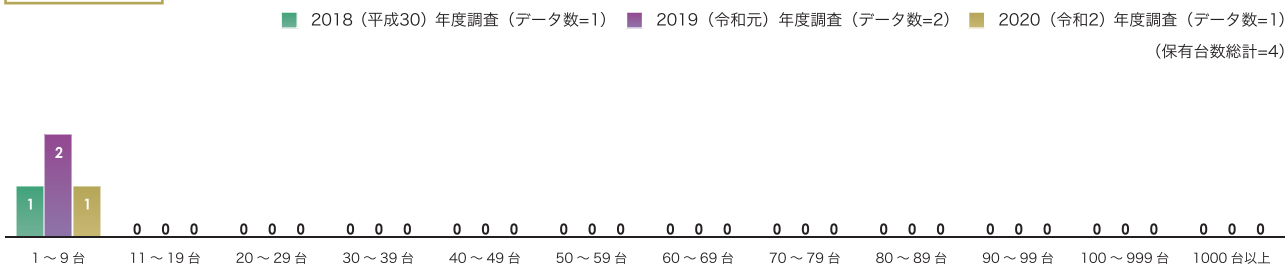


R.コンクリート機械保有状況（単位：社 ※有回答絞り、複数回答）

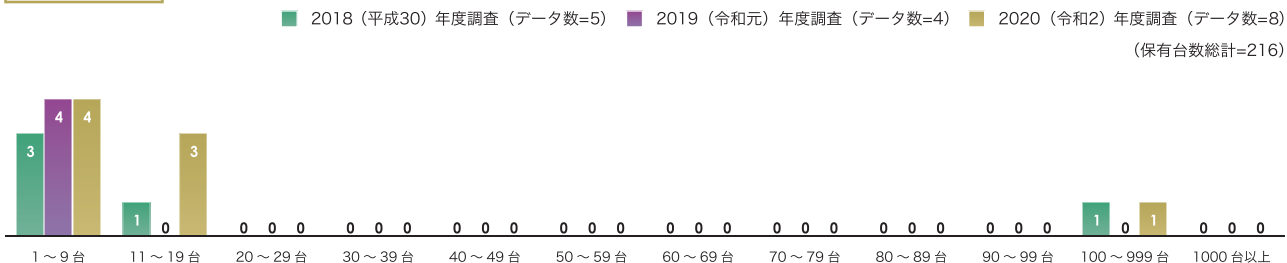
グラフ16-183 コンクリートプラント・各種



グラフ16-184 コンクリートポンプ車・各種

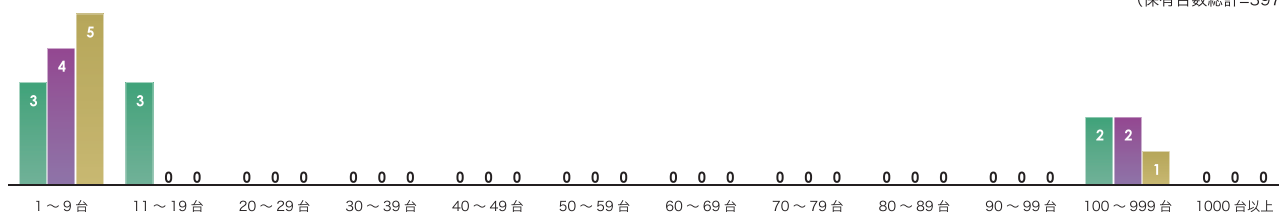


グラフ16-185 コンクリートポンプ・各種



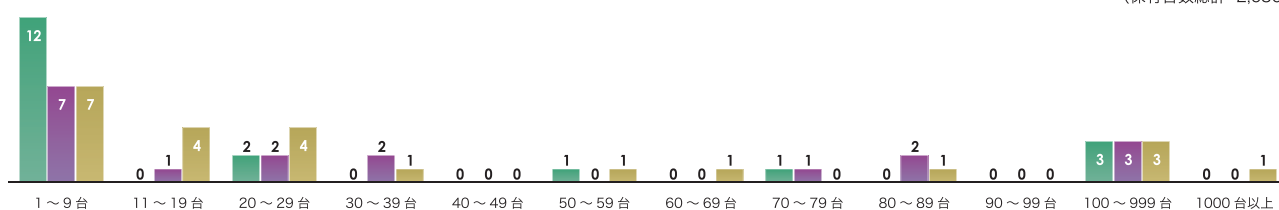
グラフ16-186 コンクリート圧砕機（道路用）

■ 2018（平成30）年度調査（データ数=8） ■ 2019（令和元）年度調査（データ数=6） ■ 2020（令和2）年度調査（データ数=6）
 （保有台数総計=397）



グラフ16-187 コンクリート圧砕機（建物用）

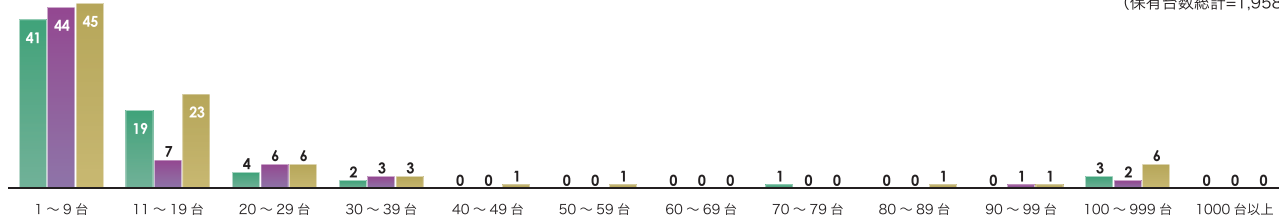
■ 2018（平成30）年度調査（データ数=19） ■ 2019（令和元）年度調査（データ数=18） ■ 2020（令和2）年度調査（データ数=23）
 （保有台数総計=2,630）



S.その他の機器保有状況（単位：社 ※有回答絞り、複数回答）

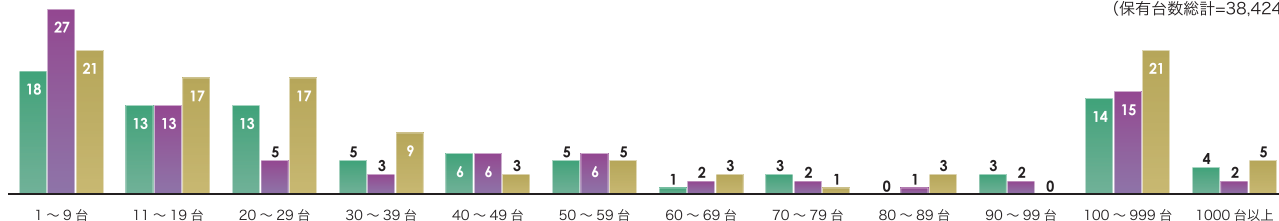
グラフ16-188 コンクリートミキサ・各種

■ 2018（平成30）年度調査（データ数=70） ■ 2019（令和元）年度調査（データ数=63） ■ 2020（令和2）年度調査（データ数=87）
 （保有台数総計=1,958）



グラフ16-189 コンクリート振動機（棒状）

■ 2018（平成30）年度調査（データ数=85） ■ 2019（令和元）年度調査（データ数=84） ■ 2020（令和2）年度調査（データ数=105）
 （保有台数総計=38,424）



グラフ16-190 コンクリート振動機（その他）

■ 2018（平成30）年度調査（データ数=69） ■ 2019（令和元）年度調査（データ数=62） ■ 2020（令和2）年度調査（データ数=71）
 （保有台数総計=13,770）

