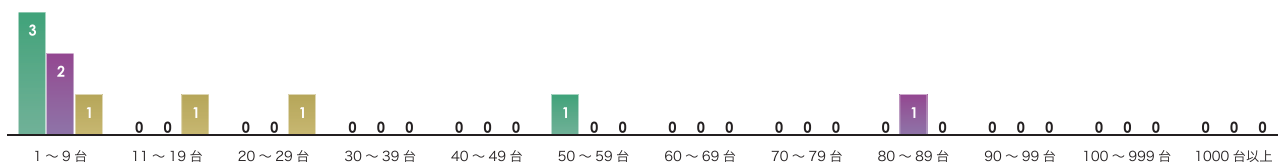


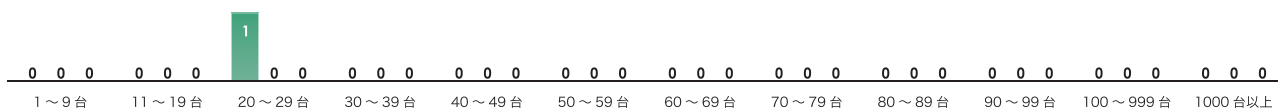
グラフ16-151 クローラドリル（油圧式）

■ 2018（平成30）年度調査（データ数=4） ■ 2019（令和元）年度調査（データ数=3） ■ 2020（令和2）年度調査（データ数=3）  
 （保有台数総計=49）



グラフ16-152 シールド掘進機・各種

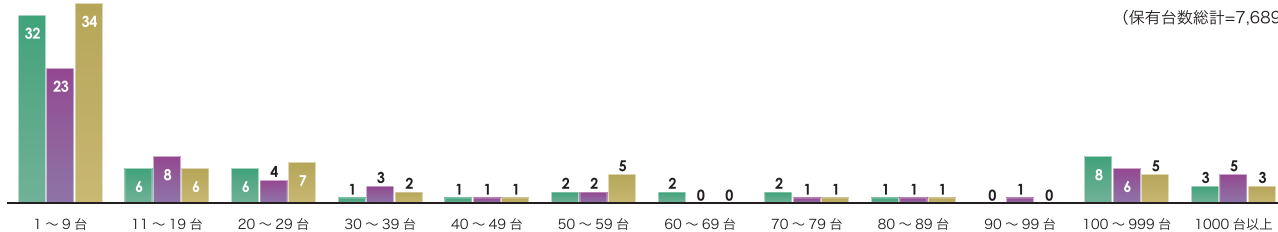
■ 2018（平成30）年度調査（データ数=1） ■ 2019（令和元）年度調査（データ数=0） ■ 2020（令和2）年度調査（データ数=0）  
 （保有台数総計=0）



P. 軽仮設材保有状況（単位：社 ※有回答絞り、複数回答）

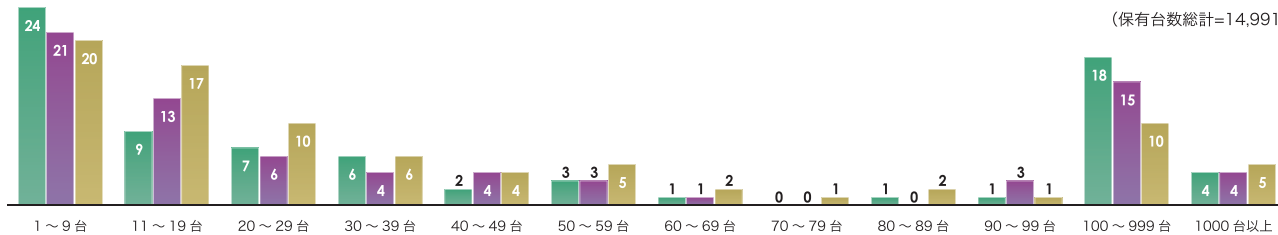
グラフ16-153 仮設ハウス・2坪タイプ

■ 2018（平成30）年度調査（データ数=64） ■ 2019（令和元）年度調査（データ数=55） ■ 2020（令和2）年度調査（データ数=65）  
 （保有台数総計=7,689）



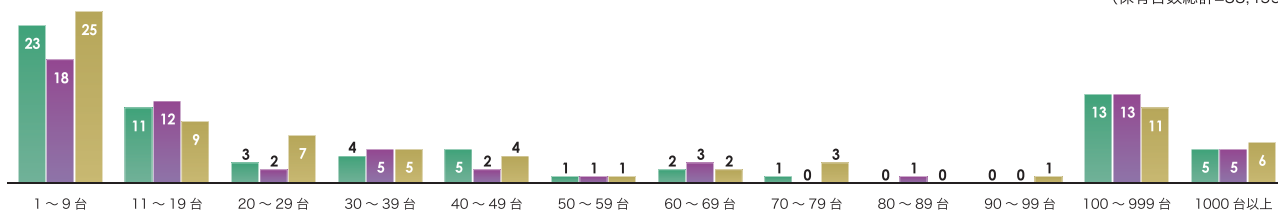
グラフ16-154 仮設ハウス・3坪タイプ

■ 2018（平成30）年度調査（データ数=76） ■ 2019（令和元）年度調査（データ数=74） ■ 2020（令和2）年度調査（データ数=83）  
 （保有台数総計=14,991）



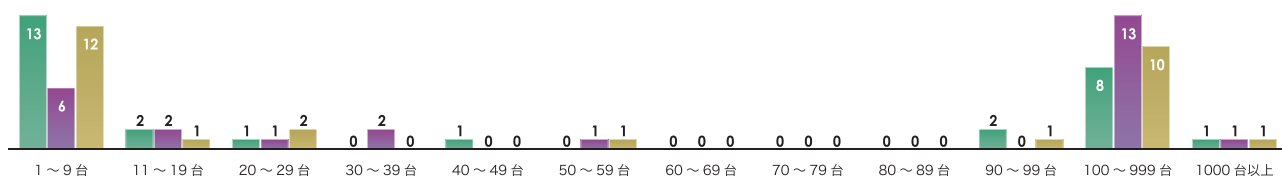
グラフ16-155 仮設ハウス・4坪タイプ

■ 2018（平成30）年度調査（データ数=68） ■ 2019（令和元）年度調査（データ数=62） ■ 2020（令和2）年度調査（データ数=74）  
 （保有台数総計=33,455）



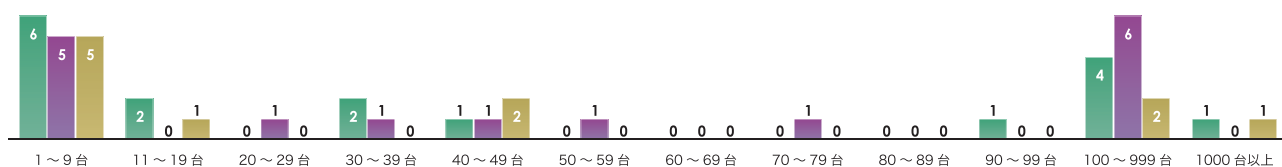
グラフ16-156 仮設ハウス・5坪タイプ

■ 2018 (平成30) 年度調査 (データ数=28) ■ 2019 (令和元) 年度調査 (データ数=26) ■ 2020 (令和2) 年度調査 (データ数=28)  
(保有台数総計=5,241)



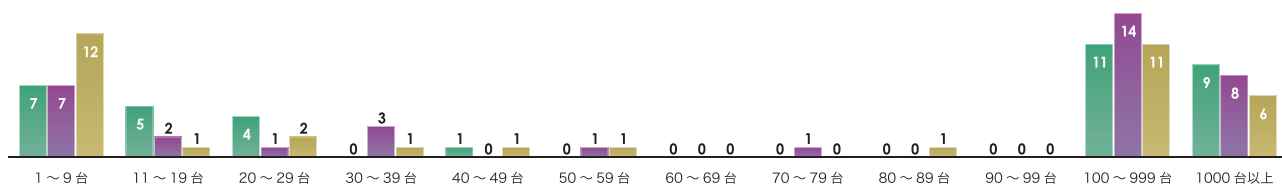
グラフ16-157 仮設ハウス・8坪タイプ

■ 2018 (平成30) 年度調査 (データ数=17) ■ 2019 (令和元) 年度調査 (データ数=16) ■ 2020 (令和2) 年度調査 (データ数=11)  
(保有台数総計=1,594)



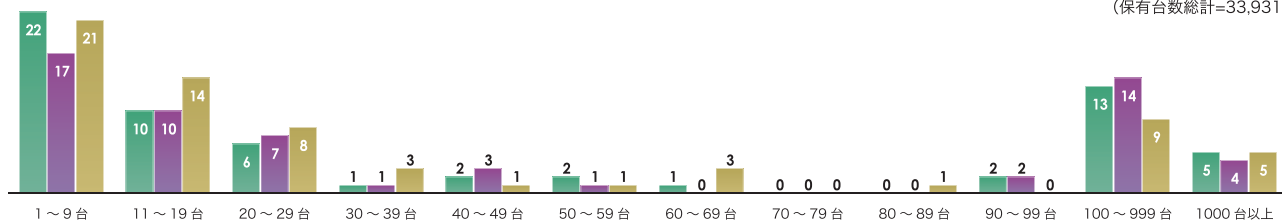
グラフ16-158 仮設ハウス・連棟タイプ

■ 2018 (平成30) 年度調査 (データ数=37) ■ 2019 (令和元) 年度調査 (データ数=37) ■ 2020 (令和2) 年度調査 (データ数=36)  
(保有台数総計=37,844)



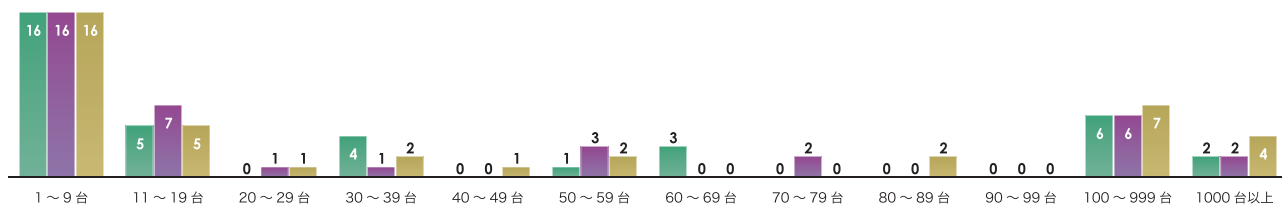
グラフ16-159 仮設倉庫・1坪タイプ

■ 2018 (平成30) 年度調査 (データ数=64) ■ 2019 (令和元) 年度調査 (データ数=59) ■ 2020 (令和2) 年度調査 (データ数=66)  
(保有台数総計=33,931)



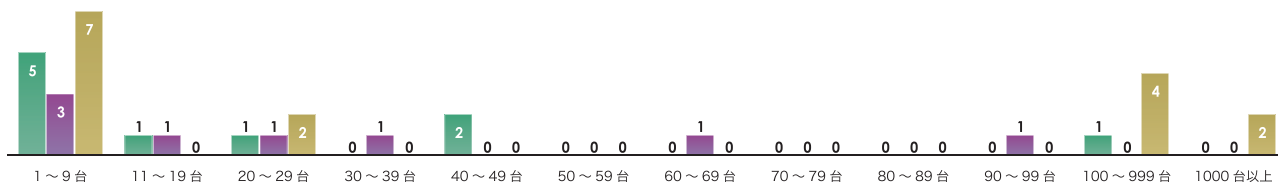
グラフ16-160 仮設倉庫・2坪タイプ

■ 2018 (平成30) 年度調査 (データ数=37) ■ 2019 (令和元) 年度調査 (データ数=38) ■ 2020 (令和2) 年度調査 (データ数=40)  
(保有台数総計=15,445)



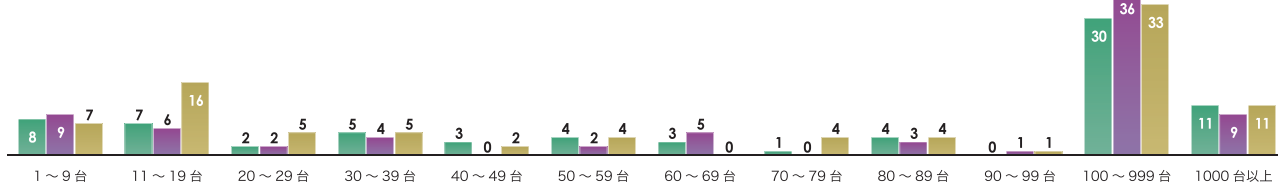
グラフ16-161 仮設倉庫・その他

■ 2018 (平成30) 年度調査 (データ数=10) ■ 2019 (令和元) 年度調査 (データ数=8) ■ 2020 (令和2) 年度調査 (データ数=15)  
(保有台数総計=3,332)



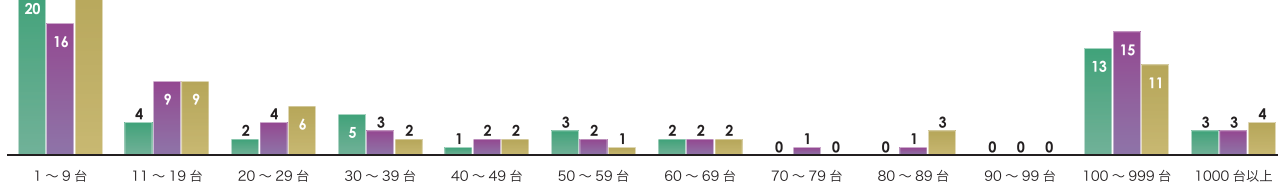
グラフ16-162 仮設トイレ・大小兼用

■ 2018 (平成30) 年度調査 (データ数=78) ■ 2019 (令和元) 年度調査 (データ数=77) ■ 2020 (令和2) 年度調査 (データ数=92)  
(保有台数総計=47,745)



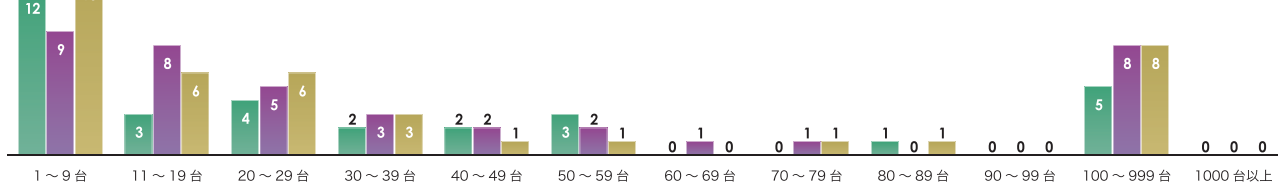
グラフ16-163 仮設トイレ・小専用

■ 2018 (平成30) 年度調査 (データ数=53) ■ 2019 (令和元) 年度調査 (データ数=58) ■ 2020 (令和2) 年度調査 (データ数=62)  
(保有台数総計=15,936)



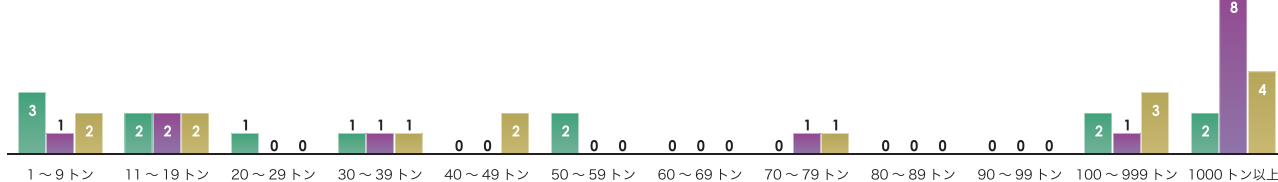
グラフ16-164 仮設トイレ・手洗い

■ 2018 (平成30) 年度調査 (データ数=32) ■ 2019 (令和元) 年度調査 (データ数=39) ■ 2020 (令和2) 年度調査 (データ数=40)  
(保有台数総計=2,905)



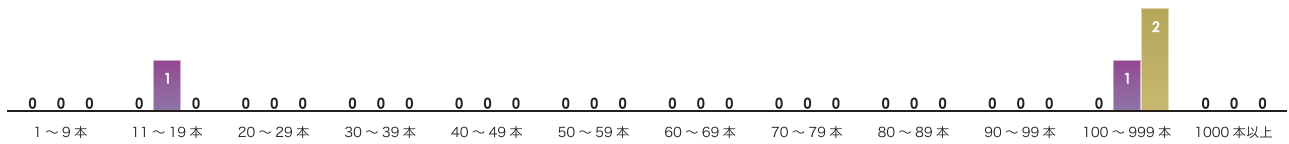
グラフ16-165 足場パイプ・各種 (t)

■ 2018 (平成30) 年度調査 (データ数=13) ■ 2019 (令和元) 年度調査 (データ数=14) ■ 2020 (令和2) 年度調査 (データ数=15)  
(保有トン数総計=74,884)



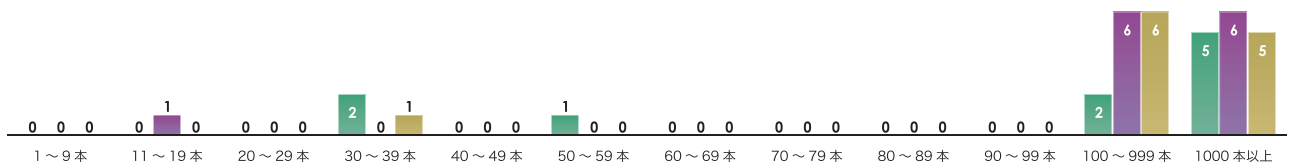
グラフ16-166 足場丸太・各種 (本)

■ 2018 (平成30) 年度調査 (データ数=0) ■ 2019 (令和元) 年度調査 (データ数=2) ■ 2020 (令和2) 年度調査 (データ数=2)  
(保有本数総計=400)



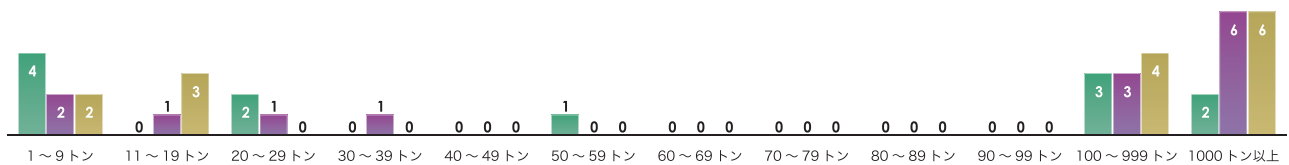
グラフ16-167 パイプサポート・各種 (本)

■ 2018 (平成30) 年度調査 (データ数=10) ■ 2019 (令和元) 年度調査 (データ数=13) ■ 2020 (令和2) 年度調査 (データ数=12)  
(保有本数総計=40,688)



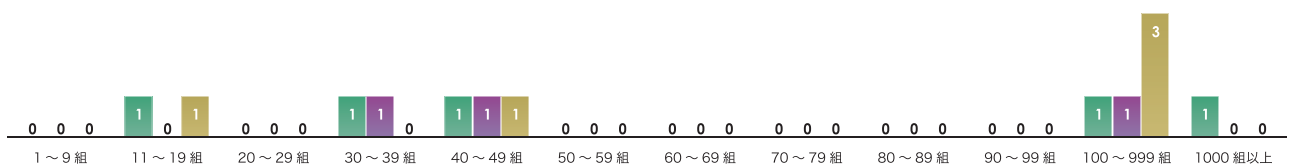
グラフ16-168 枠組足場・各種 (t)

■ 2018 (平成30) 年度調査 (データ数=12) ■ 2019 (令和元) 年度調査 (データ数=14) ■ 2020 (令和2) 年度調査 (データ数=15)  
(保有トン数総計=214,757)



グラフ16-169 たて込み簡易土留め・各種 (組)

■ 2018 (平成30) 年度調査 (データ数=5) ■ 2019 (令和元) 年度調査 (データ数=3) ■ 2020 (令和2) 年度調査 (データ数=5)  
(保有組数総計=1,266)



グラフ16-170 交さ筋かい・各種 (本)

■ 2018 (平成30) 年度調査 (データ数=9) ■ 2019 (令和元) 年度調査 (データ数=10) ■ 2020 (令和2) 年度調査 (データ数=14)  
(保有本数総計=294,583)

