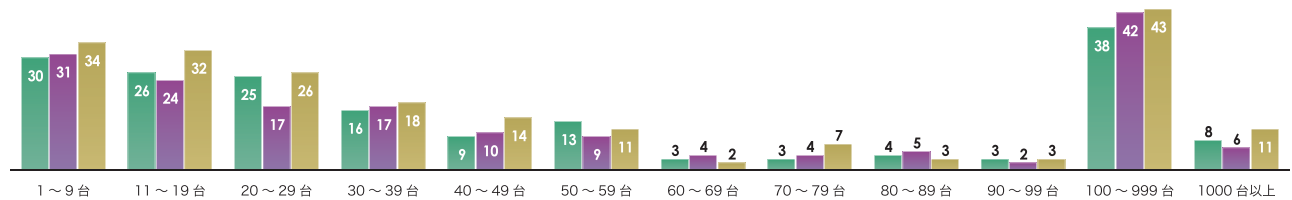
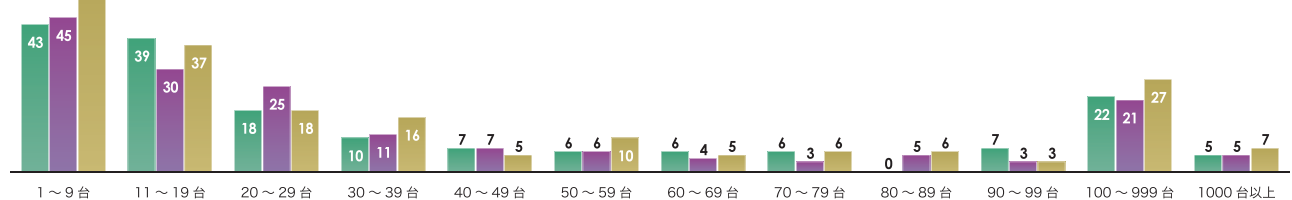


D.電気機器保有状況 (単位:社 ※有回答絞り、複数回答)

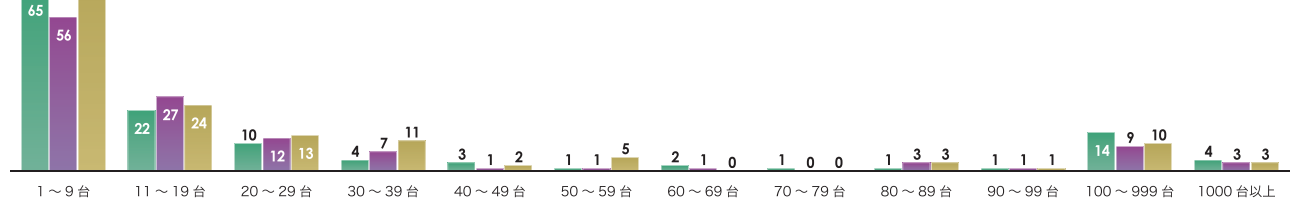
グラフ16-51 ガソリン発電機 (5kva未満)
 ■ 2018 (平成30) 年度調査 (データ数=178) ■ 2019 (令和元) 年度調査 (データ数=171) ■ 2020 (令和2) 年度調査 (データ数=204)
 (保有台数総計=59,370)



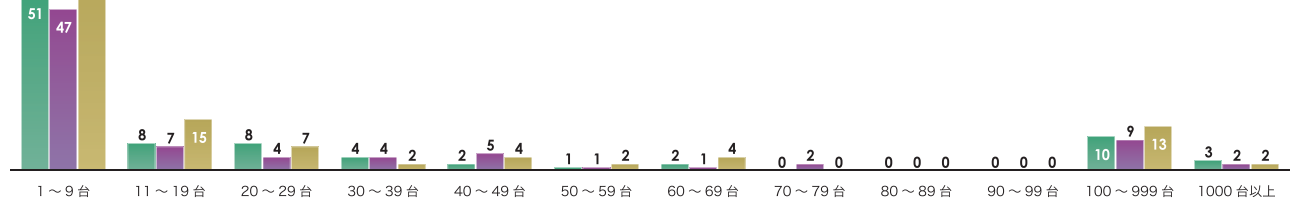
グラフ16-52 ディーゼル発電機 (50kva未満)
 ■ 2018 (平成30) 年度調査 (データ数=169) ■ 2019 (令和元) 年度調査 (データ数=165) ■ 2020 (令和2) 年度調査 (データ数=197)
 (保有台数総計=37,999)



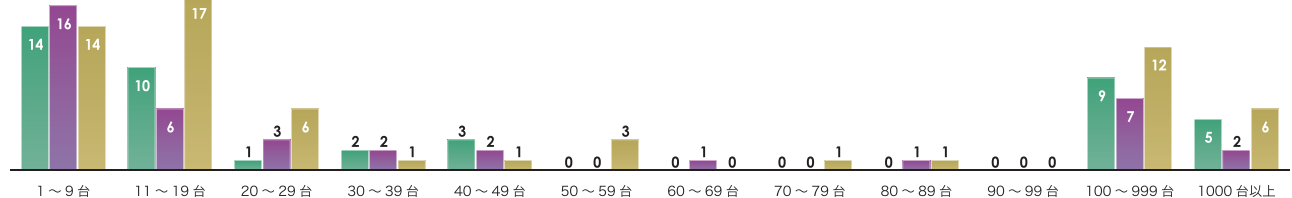
グラフ16-53 ディーゼル発電機 (50~100kva未満)
 ■ 2018 (平成30) 年度調査 (データ数=128) ■ 2019 (令和元) 年度調査 (データ数=121) ■ 2020 (令和2) 年度調査 (データ数=144)
 (保有台数総計=9,043)



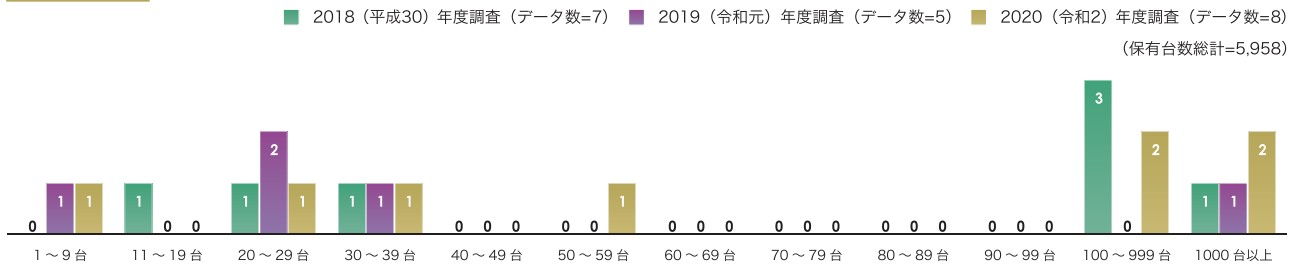
グラフ16-54 ディーゼル発電機 (100kva以上)
 ■ 2018 (平成30) 年度調査 (データ数=89) ■ 2019 (令和元) 年度調査 (データ数=82) ■ 2020 (令和2) 年度調査 (データ数=107)
 (保有台数総計=9,045)



グラフ16-55 トランス・各種
 ■ 2018 (平成30) 年度調査 (データ数=44) ■ 2019 (令和元) 年度調査 (データ数=40) ■ 2020 (令和2) 年度調査 (データ数=62)
 (保有台数総計=21,543)

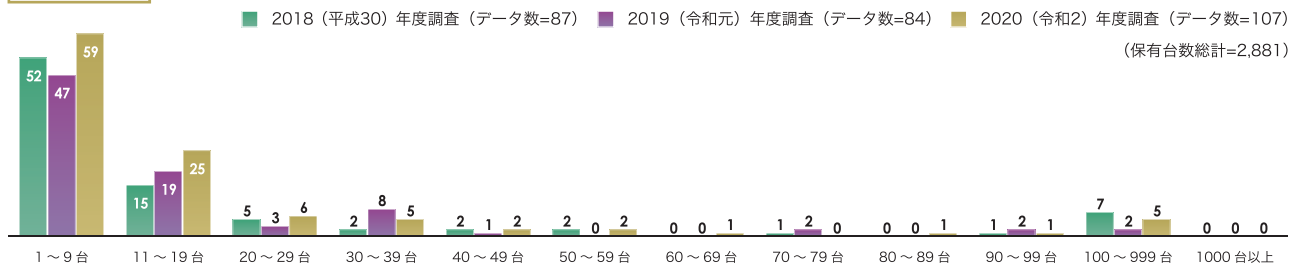


グラフ16-56 キュービクル式高圧受変電設備・各種

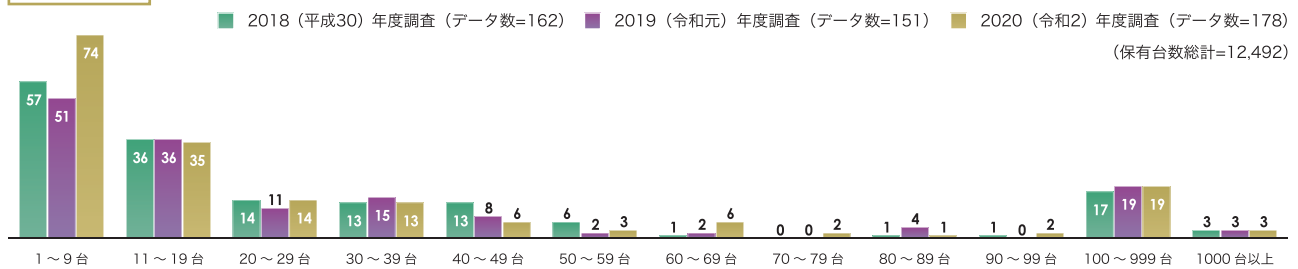


E. 空気圧縮機及び送風機保有状況 (単位：社 ※有回答絞り、複数回答)

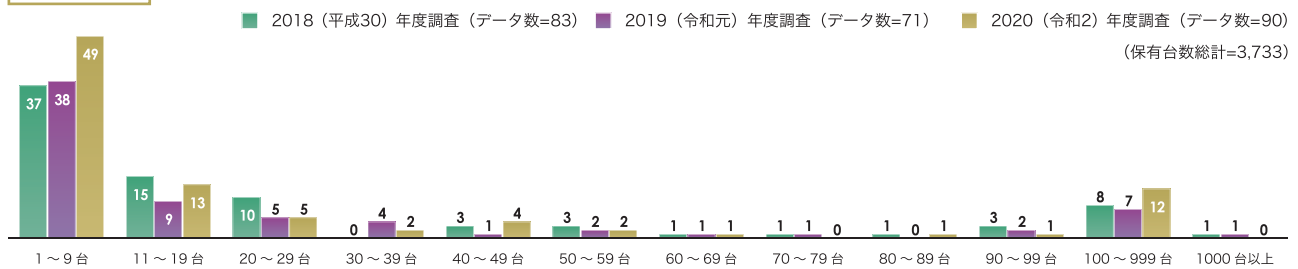
グラフ16-57 空気圧縮機 (可搬式・電動ペービーコンプレッサ)



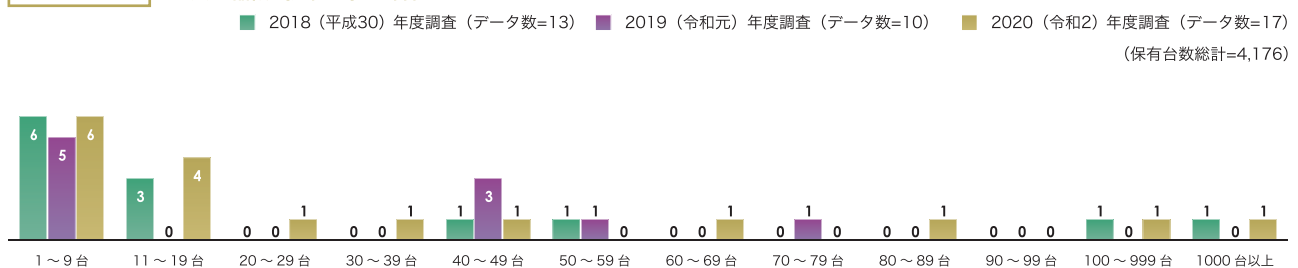
グラフ16-58 空気圧縮機 (可搬式・標準型) ・20～50馬力



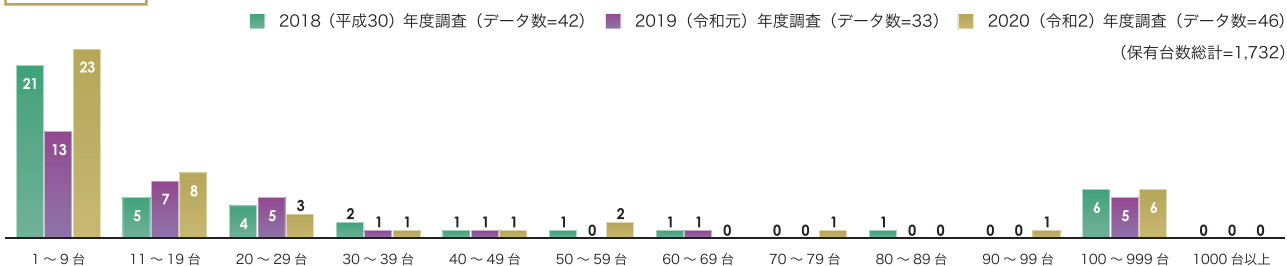
グラフ16-59 空気圧縮機 (可搬式・標準型) ・70～190馬力



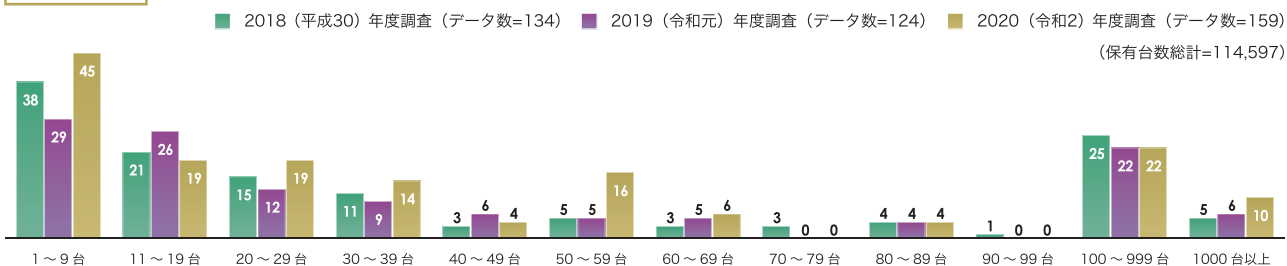
グラフ16-60 空気圧縮機 (定置式) ・各種



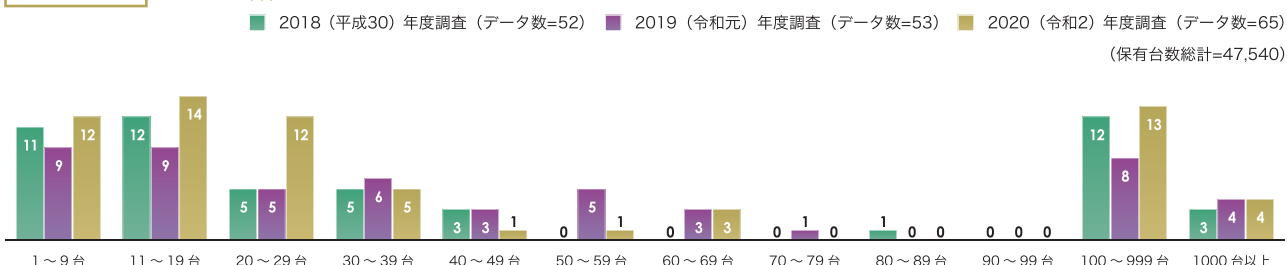
グラフ16-61 電動コンプレッサ



グラフ16-62 送風機 (ブロワー)

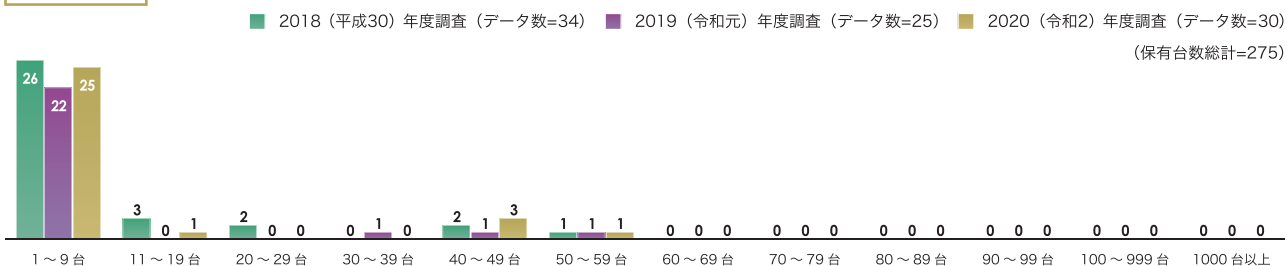


グラフ16-63 ファン・各種

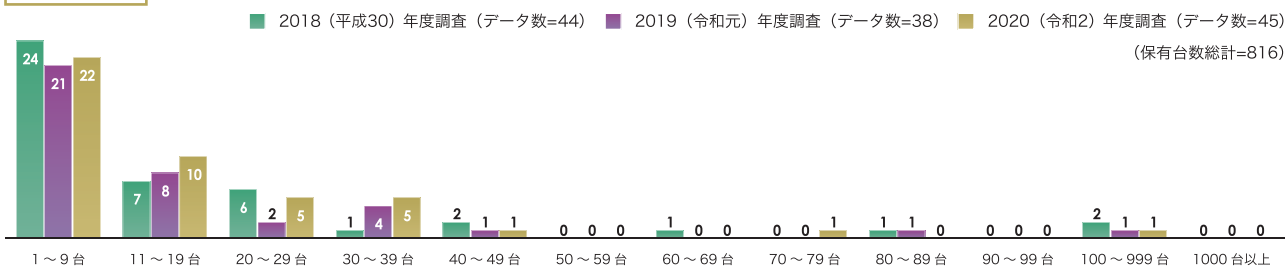


F.道路維持用機械保有状況 (単位:社 ※有回答絞り、複数回答)

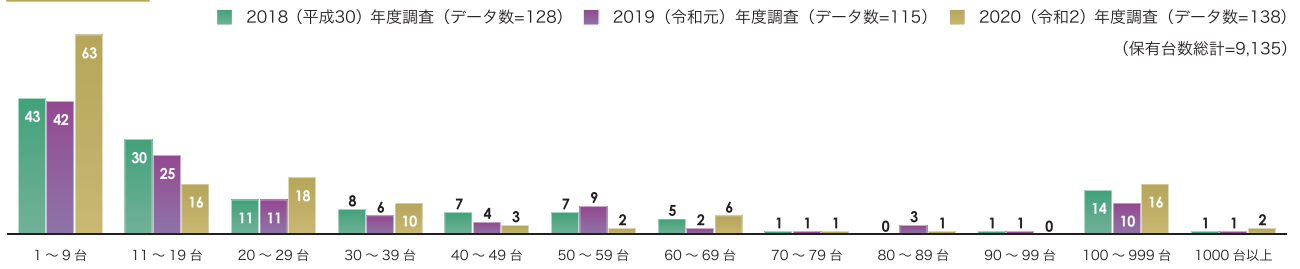
グラフ16-64 アスファルトフィニッシャー (クローラ型)



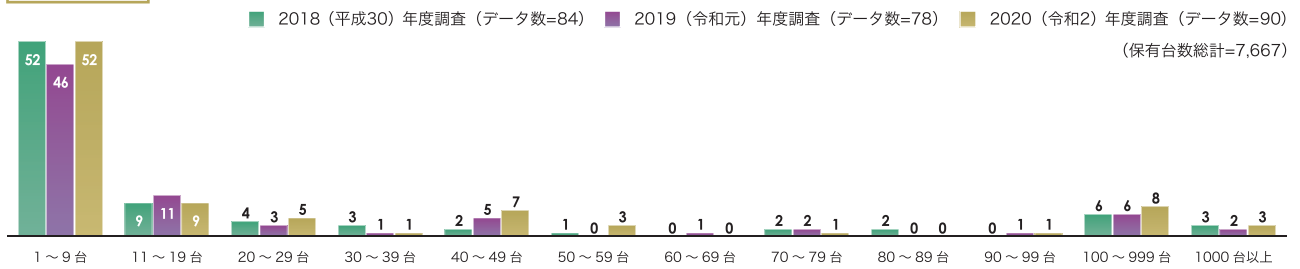
グラフ16-65 アスファルトフィニッシャー (ホイール型)



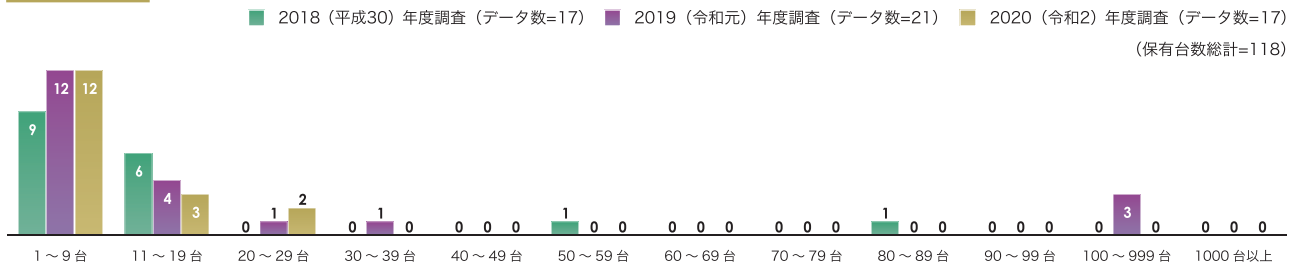
グラフ16-66 コンクリートカッター・各種



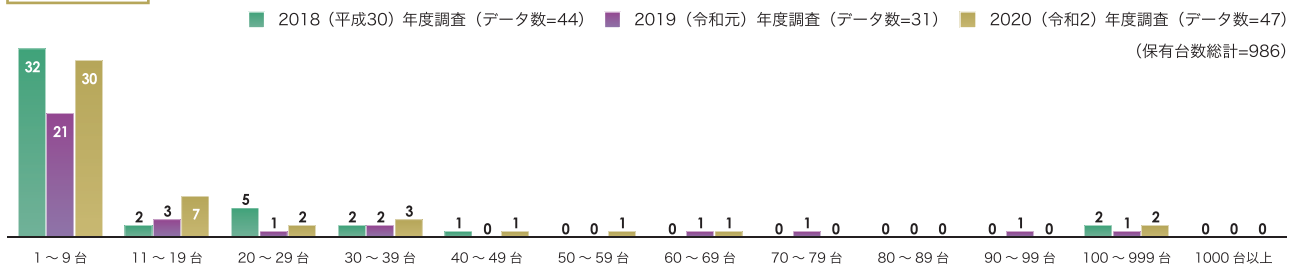
グラフ16-67 散水車・各種



グラフ16-68 路面切削機・各種



グラフ16-69 ロードスィーパー・各種



グラフ16-70 路面ヒータ・各種

