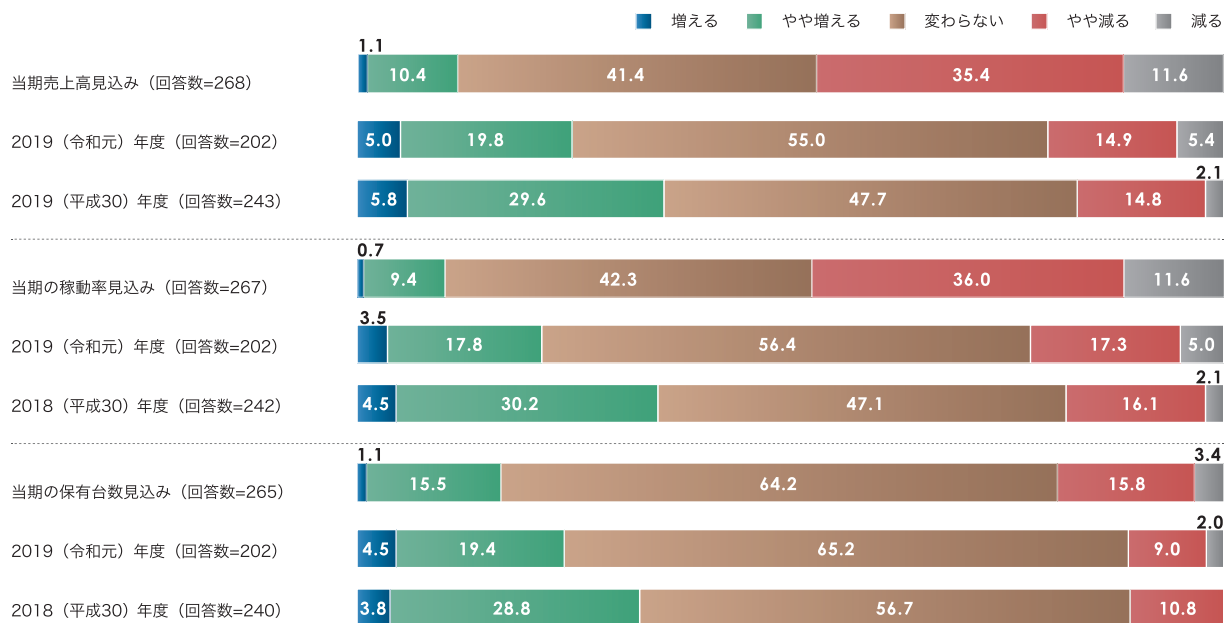
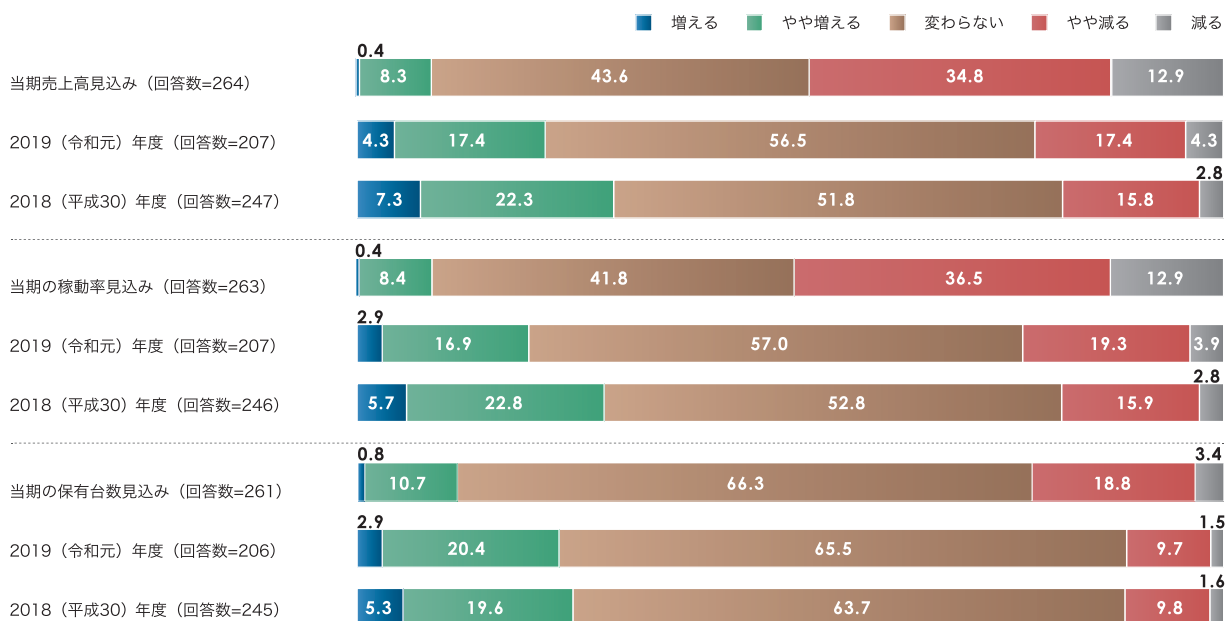


**グラフ 19** 小型機械 (単位：% ※有回答絞り)



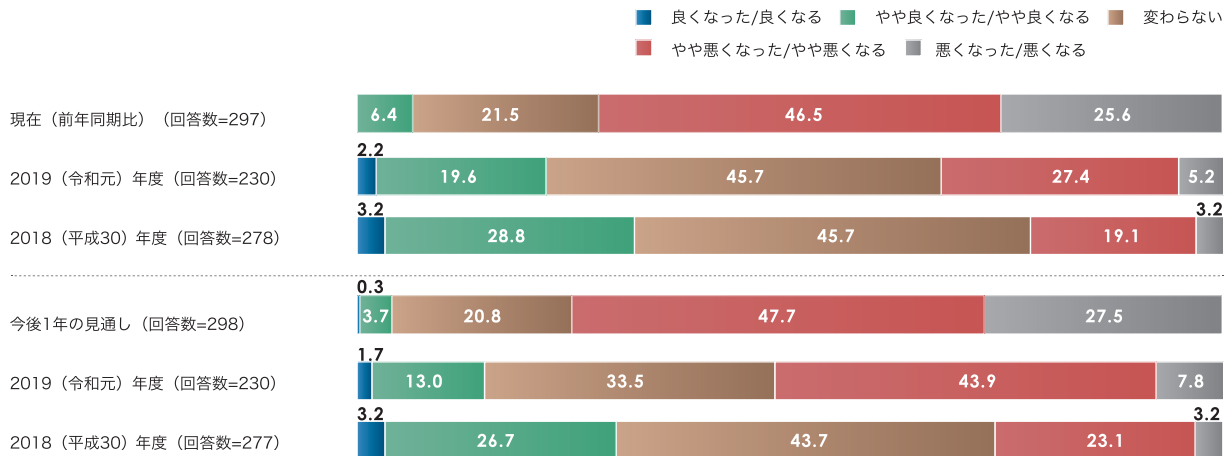
**グラフ 20** その他機材 (単位：% ※有回答絞り)



調査の中では調査を実施した2020年9月時点の日本経済全体や自社の業況、雇用状況の動向について確認している。前年同期と比べた日本経済の状況は「良くなった」「やや良くなった」の合計が6.4%で、「やや悪くなった」「悪くなった」の合計72.1%を大きく下回った。

今後1年の日本経済の見通しでは「良くなる」「やや良くなる」の合計が4.0%、「やや悪くなる」「悪くなる」の合計が75.2%で、昨年調査と比較して日本経済の景況感についての評価は大幅に悪化の傾向にある。(グラフ21)

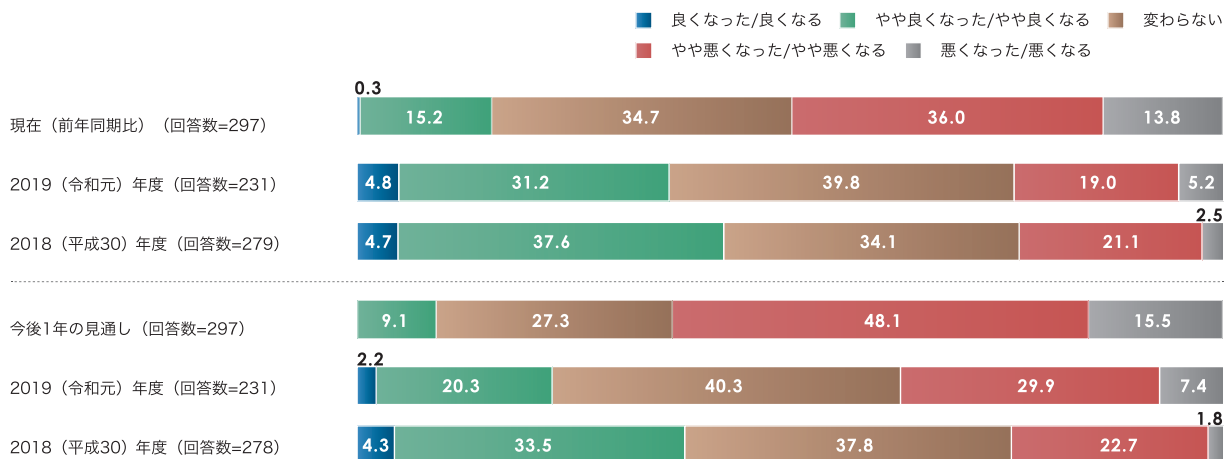
**グラフ 21** 日本経済の景況感 (単位：% ※有回答絞り)



前年同期と比べた現在の自社の業況については「良くなった」「やや良くなった」の合計(15.5%)が「やや悪くなった」「悪くなった」の合計(49.8%)を大きく下回っている。

また、今後1年の見通しでも「良くなる」「やや良くなる」の合計が9.1%、「やや悪くなる」「悪くなる」の合計が63.6%で、昨年調査と比較してかなり厳しい見方となっている。(グラフ22)

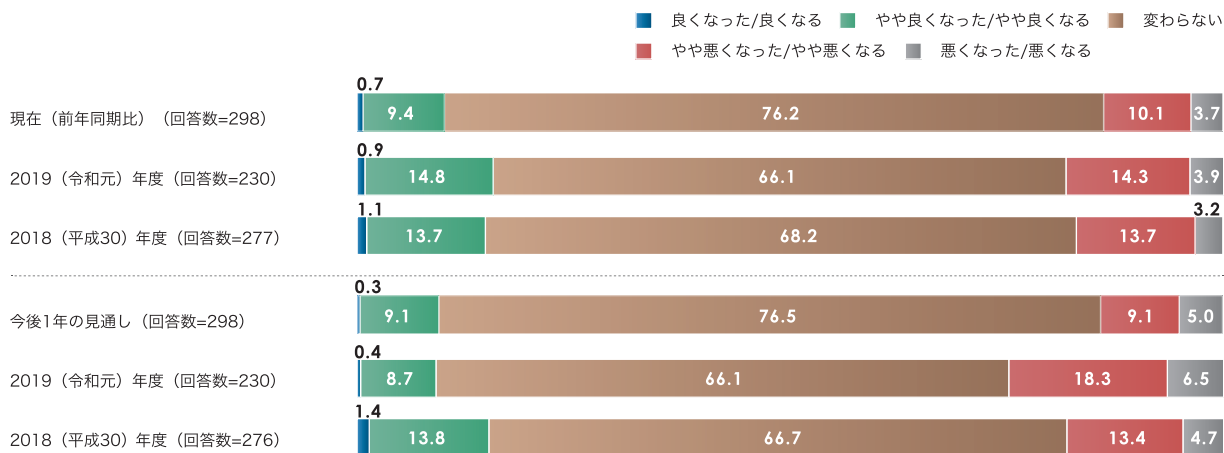
**グラフ 22** 貴社の業況 (単位：% ※有回答絞り)



自社の雇用状況について、前年同期と比べた現状については「良くなった」「やや良くなった」の合計が減少、「やや悪くなった」「悪くなった」の合計が上昇し、昨年調査と比べて全体的に悪化の傾向にある。

一方、今後1年の見通しについては「良くなった」「やや良くなった」の合計はほぼ横ばいだが「やや悪くなった」「悪くなった」の合計は約10ポイント減少しており、改善傾向となっている。(グラフ23)

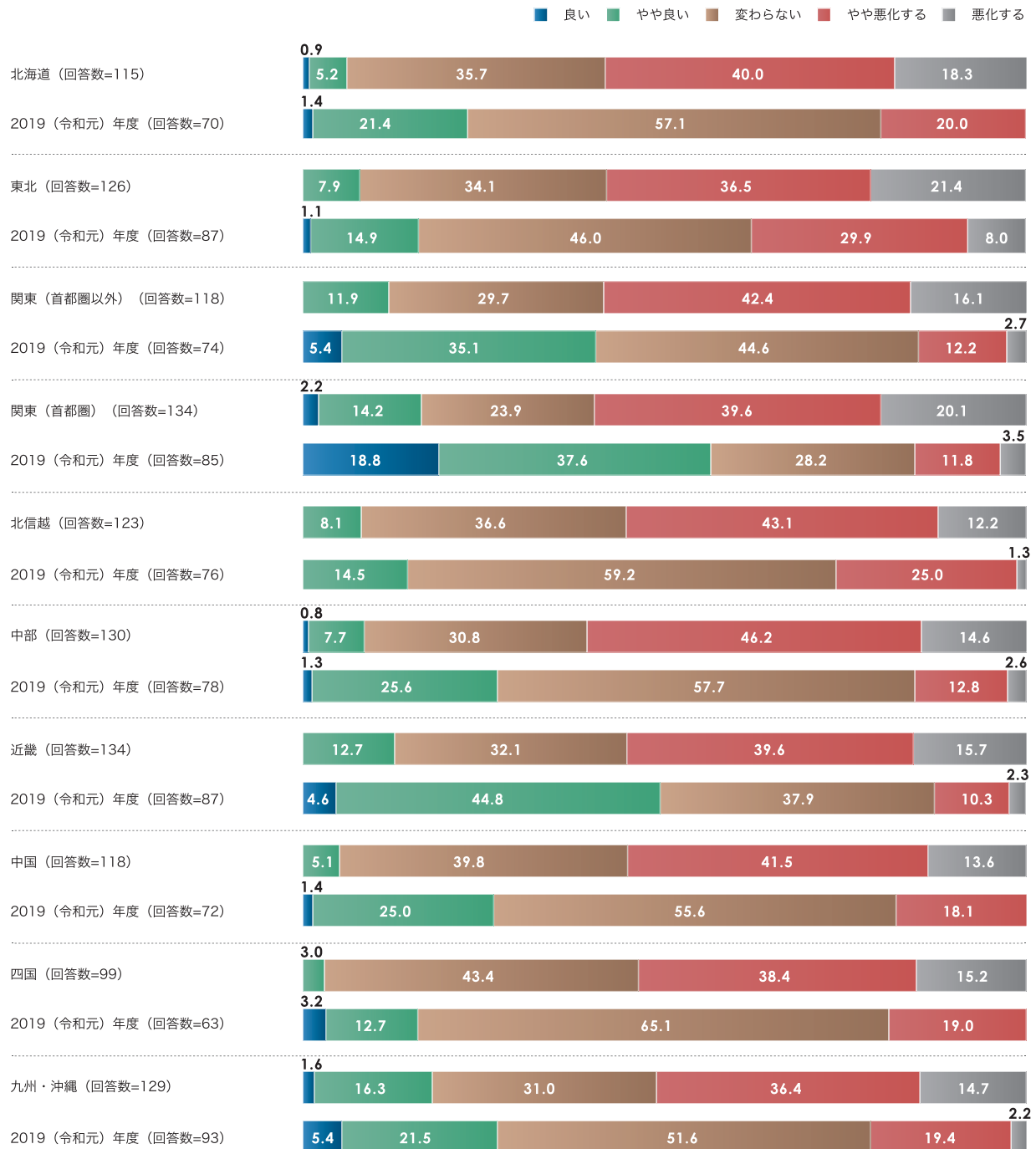
**グラフ 23** 貴社の雇用状況 (単位：% ※有回答絞り)



地域別の調査時点での景況感についてみると、すべての地域において「良い」「やや良い」の合計が昨年調査に比べて大幅に減少し、最も多い九州・沖縄でも17.9%にとどまっ

た。また「やや悪い」「悪い」の合計が半数を超え、全体的に昨年調査に比べて大幅に悪化の傾向。(グラフ24)

グラフ 24 地域別での現時点での景況感 (単位：% ※有回答絞り)





【免責条項】

本報告書で提供している情報は、ご利用される方のご判断・責任において  
ご使用下さい。

本報告書で提供した内容に関連して、ご利用される方が不利益等を被る事  
態が生じたとしても、一切の責任を負いかねますので、ご了承下さい。