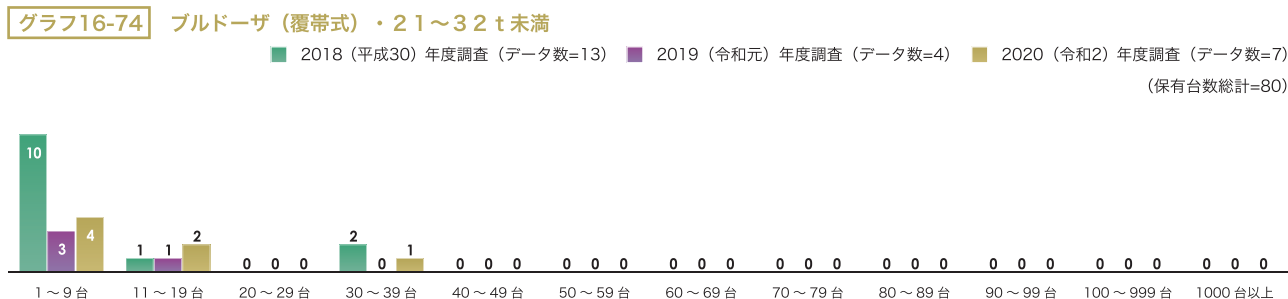
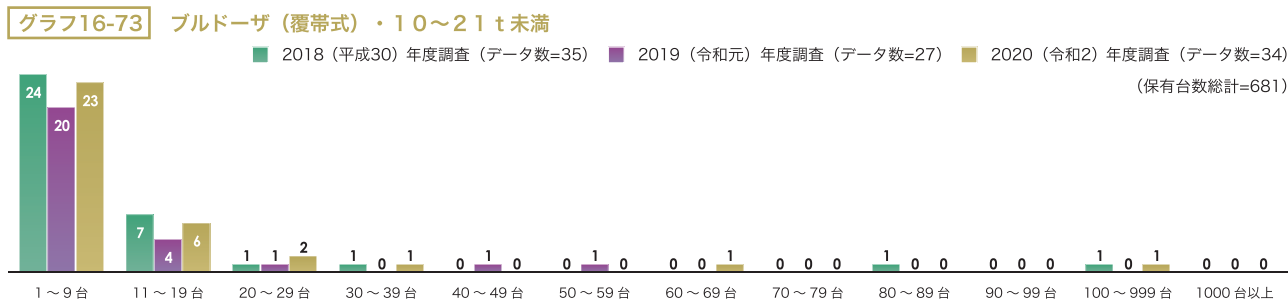
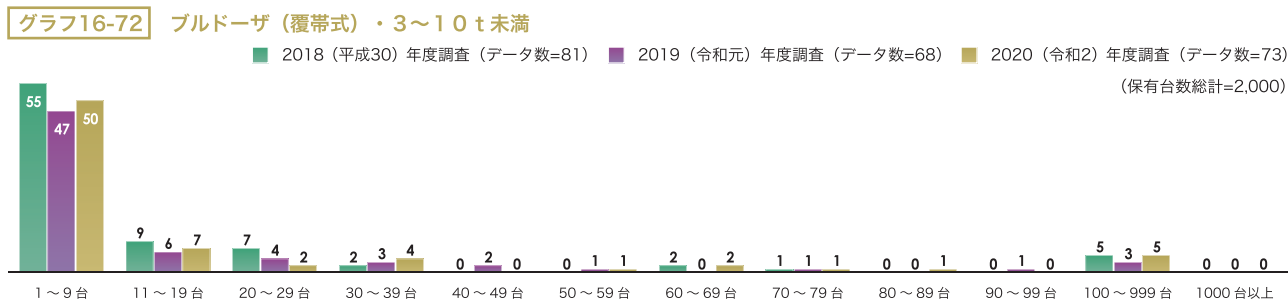
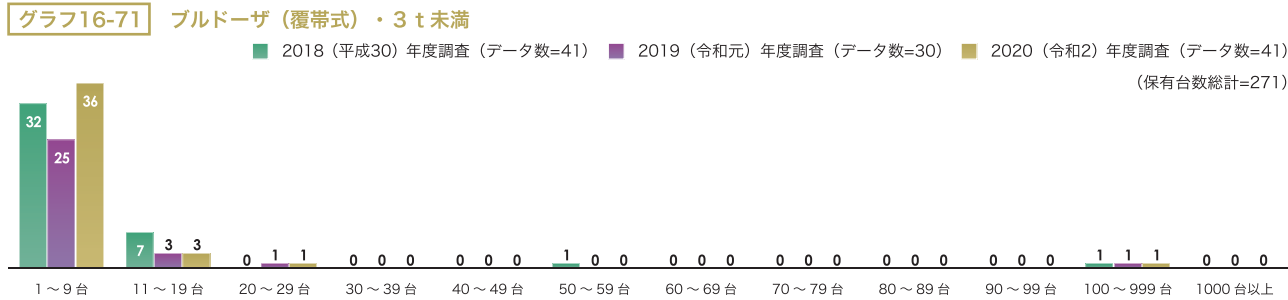
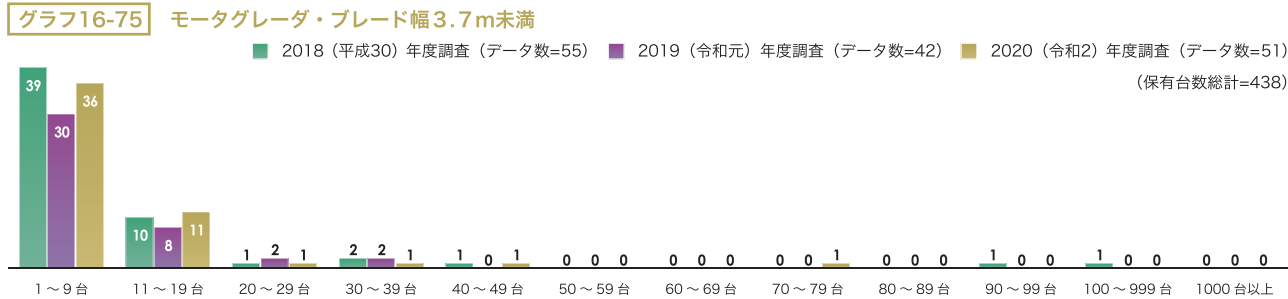


G.ブルドーザ及びスクレーパ保有状況 (単位：社 ※有回答絞り、複数回答)

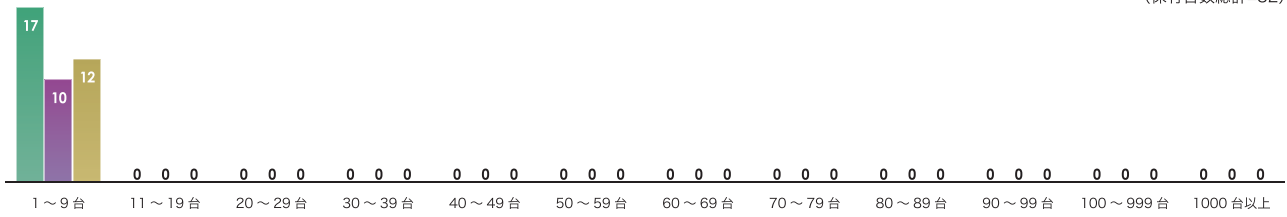


H.モータグレーダ及び路盤用機械保有状況 (単位：社 ※有回答絞り、複数回答)



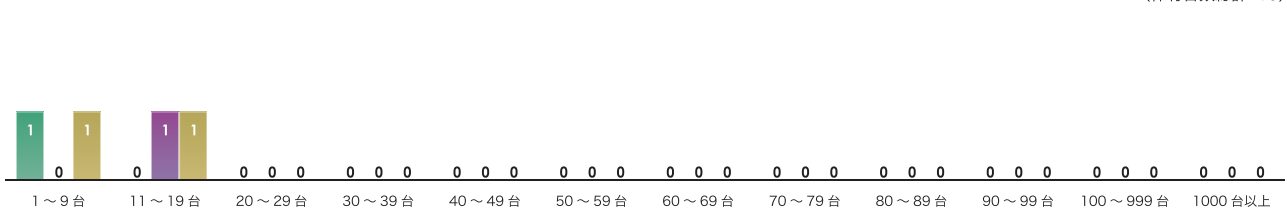
グラフ16-76 モータグレーダ・ブレード幅3.7m以上

■ 2018 (平成30) 年度調査 (データ数=17) ■ 2019 (令和元) 年度調査 (データ数=10) ■ 2020 (令和2) 年度調査 (データ数=12)
(保有台数総計=32)



グラフ16-77 スタビライザ・各種

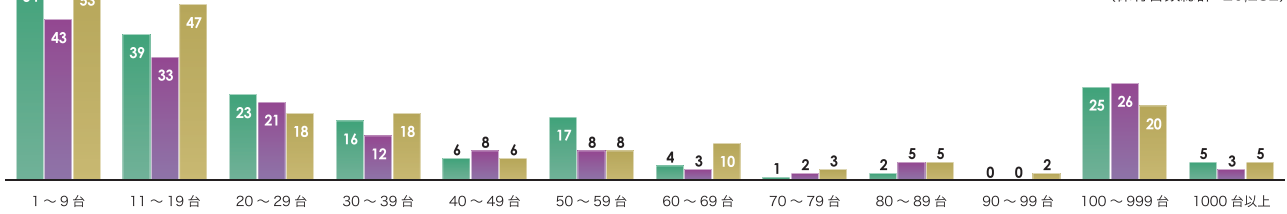
■ 2018 (平成30) 年度調査 (データ数=1) ■ 2019 (令和元) 年度調査 (データ数=1) ■ 2020 (令和2) 年度調査 (データ数=2)
(保有台数総計=15)



I. 締固め機械保有状況 (単位：社 ※有回答絞り、複数回答)

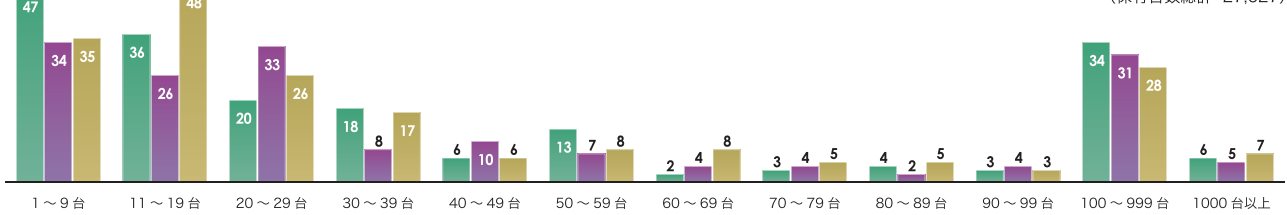
グラフ16-78 ランマ・各種

■ 2018 (平成30) 年度調査 (データ数=192) ■ 2019 (令和元) 年度調査 (データ数=164) ■ 2020 (令和2) 年度調査 (データ数=195)
(保有台数総計=20,282)



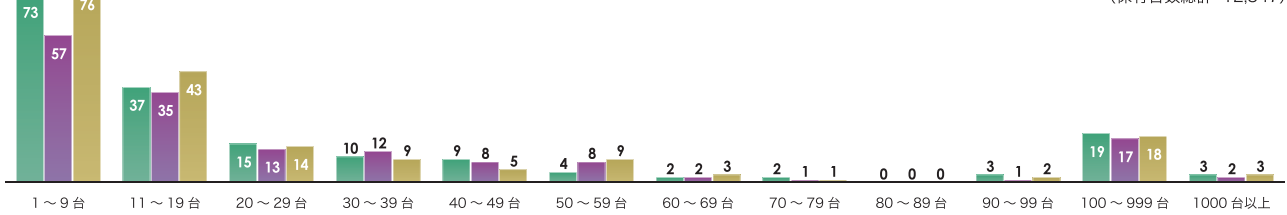
グラフ16-79 プレート・各種

■ 2018 (平成30) 年度調査 (データ数=192) ■ 2019 (令和元) 年度調査 (データ数=168) ■ 2020 (令和2) 年度調査 (データ数=196)
(保有台数総計=27,627)

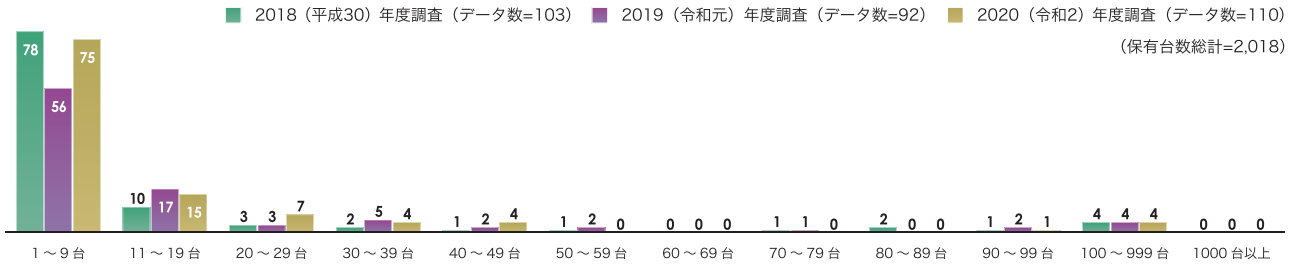


グラフ16-80 振動ローラ (ハンドガイド式)

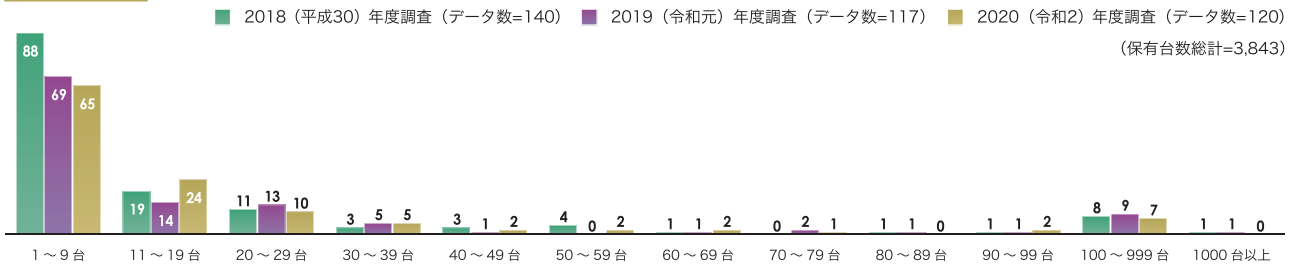
■ 2018 (平成30) 年度調査 (データ数=177) ■ 2019 (令和元) 年度調査 (データ数=156) ■ 2020 (令和2) 年度調査 (データ数=183)
(保有台数総計=12,347)



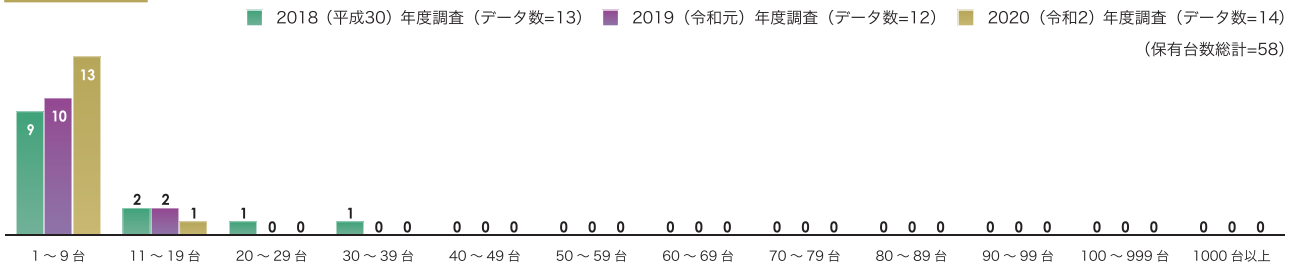
グラフ16-81 振動ローラ（自走式）・3t未満



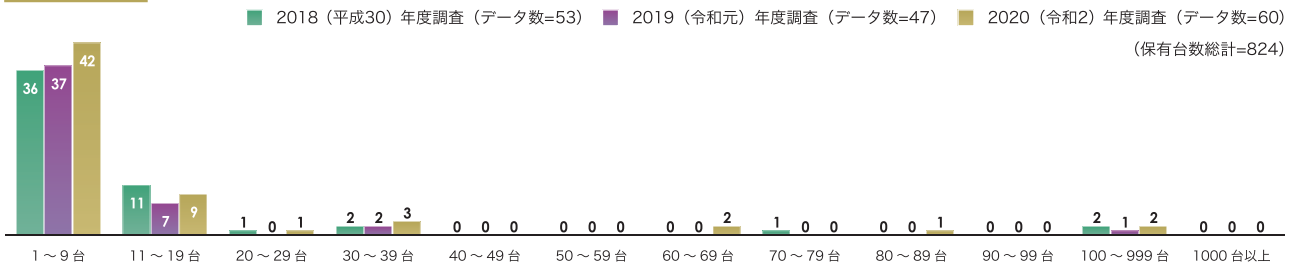
グラフ16-82 振動ローラ（自走式）・3～11t未満



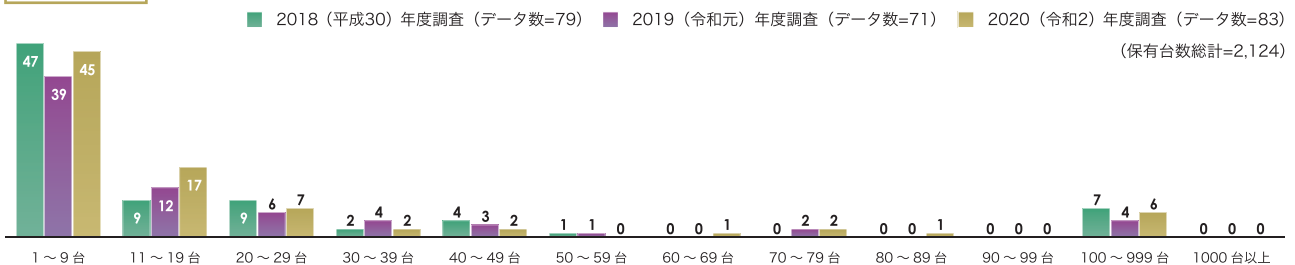
グラフ16-83 振動ローラ（自走式）・11t以上



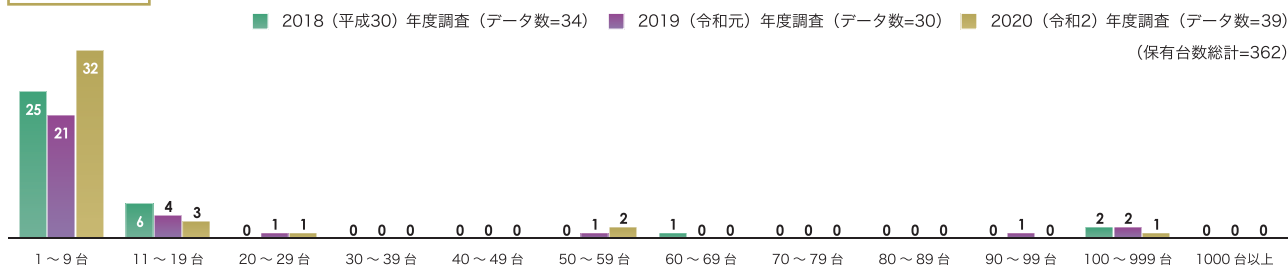
グラフ16-84 タイヤローラ8t未満



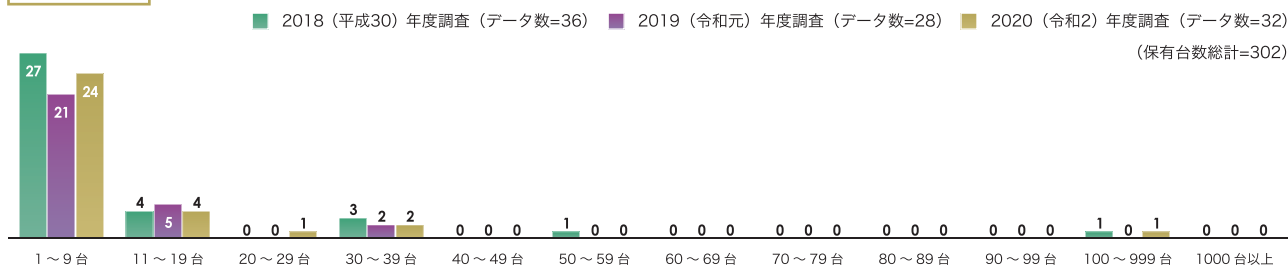
グラフ16-85 タイヤローラ8t以上



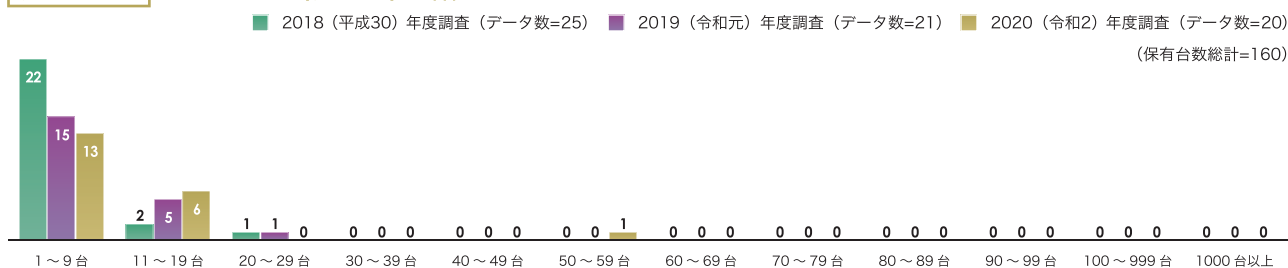
グラフ16-86 ロードローラ（マカダム）・機械重量10t未満



グラフ16-87 ロードローラ（マカダム）・機械重量10t以上

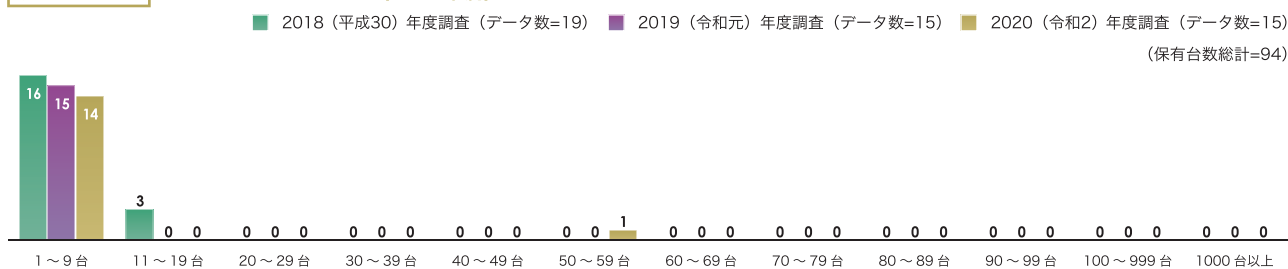


グラフ16-88 ロードローラ（タンデム）・各種



J. クレーンその他の荷役機械保有状況（単位：社 ※有回答絞り、複数回答）

グラフ16-89 ミニクローラクレーン（2.6t未満）



グラフ16-90 ミニクローラクレーン（2.6～2.9t未満）

